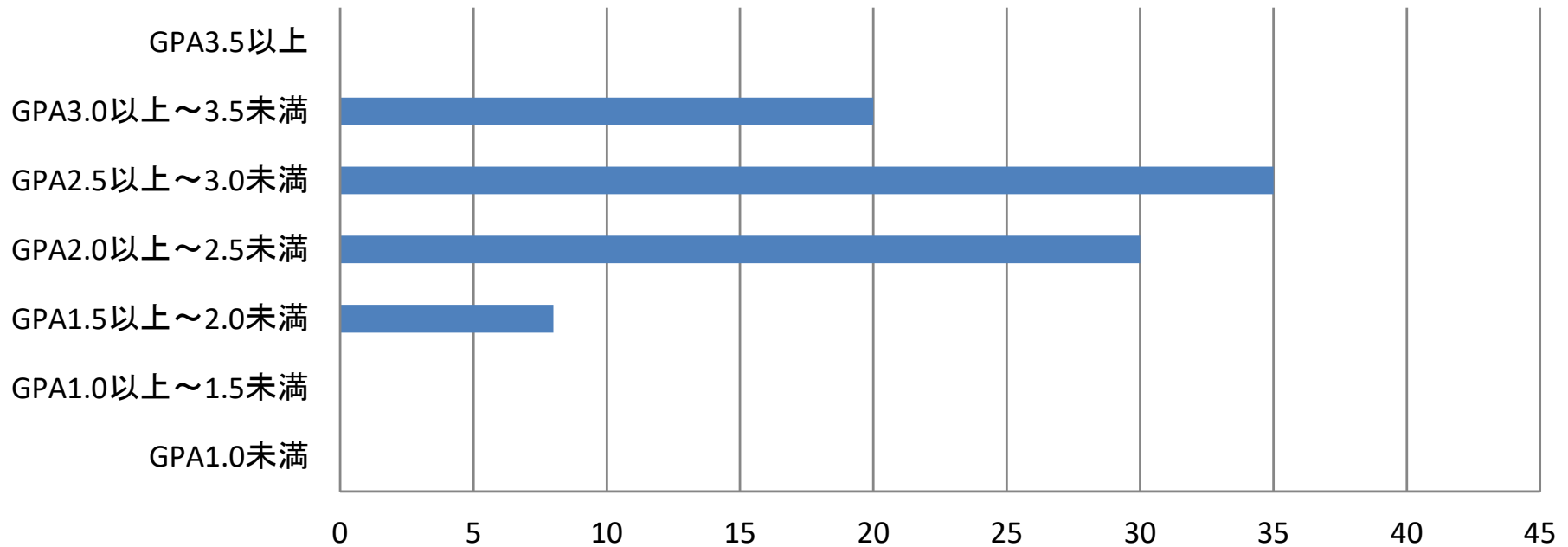


客観的な指標に基づく成績分布

令和2年度GPAの分布状況 (看護学部7期生1年次 93名)

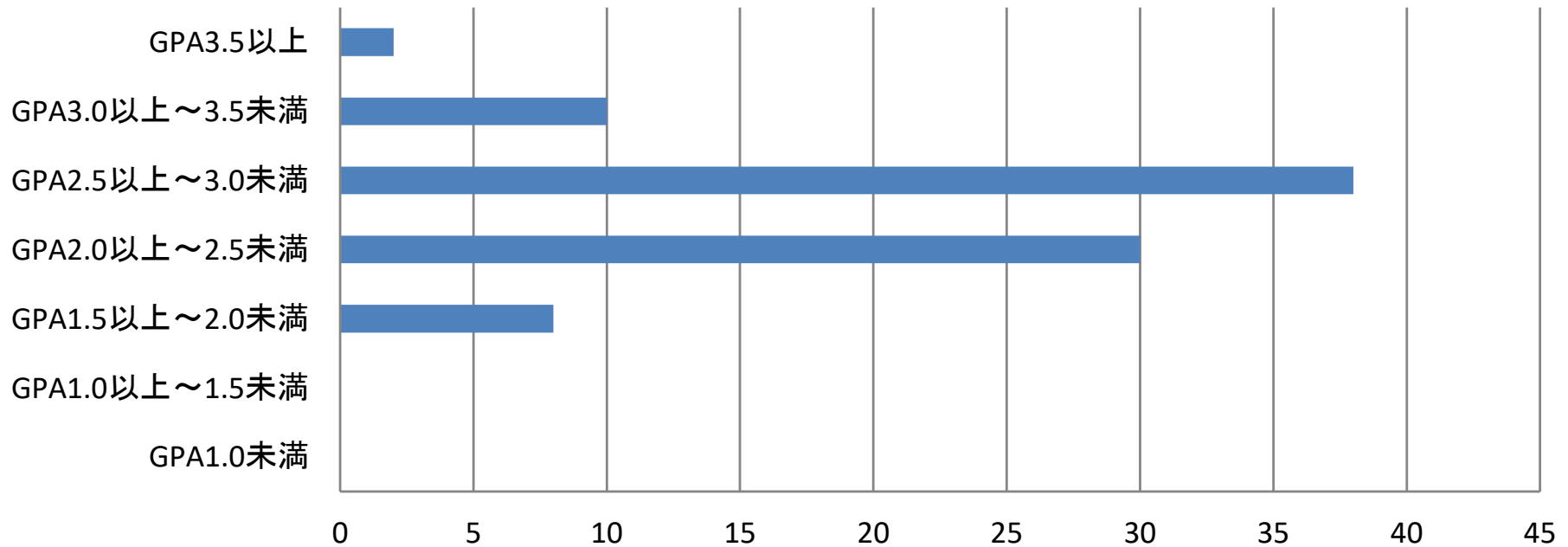


	GPA1.0未満	GPA1.0以上~1.5未満	GPA1.5以上~2.0未満	GPA2.0以上~2.5未満	GPA2.5以上~3.0未満	GPA3.0以上~3.5未満	GPA3.5以上
■ 人数	0	0	8	30	35	20	0

下位4分の1 : GPA2.26以下 (23名)

客観的な指標に基づく成績分布

令和2年度GPAの分布状況 (看護学部6期生2年次 88名)

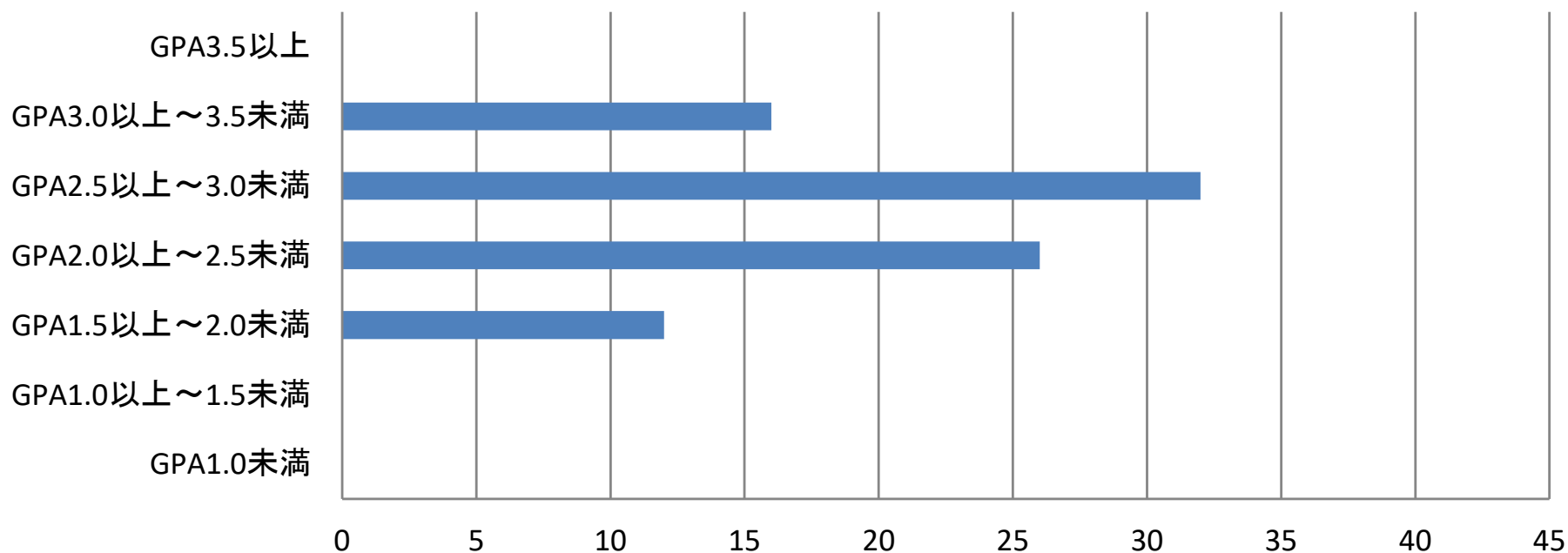


	GPA1.0未満	GPA1.0以上～1.5未満	GPA1.5以上～2.0未満	GPA2.0以上～2.5未満	GPA2.5以上～3.0未満	GPA3.0以上～3.5未満	GPA3.5以上
■ 人数	0	0	8	30	38	10	2

下位4分の1 : GPA2.27以下 (22名)

客観的な指標に基づく成績分布

令和2年度GPAの分布状況 (看護学部5期生3年次 86名)

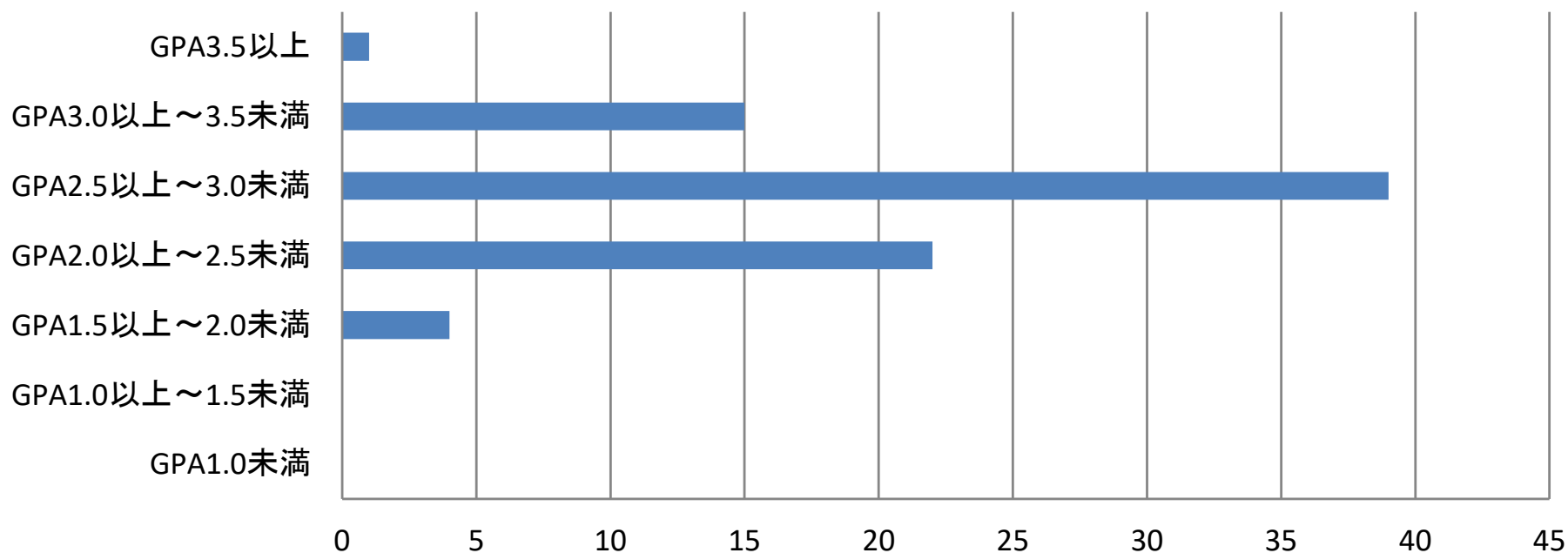


	GPA1.0未満	GPA1.0以上~1.5未満	GPA1.5以上~2.0未満	GPA2.0以上~2.5未満	GPA2.5以上~3.0未満	GPA3.0以上~3.5未満	GPA3.5以上
■ 人数	0	0	12	26	32	16	0

下位4分の1 : GPA2.12以下 (21名)

客観的な指標に基づく成績分布

令和2年度GPAの分布状況 (看護学部4期生4年次 81名)



	GPA1.0未満	GPA1.0以上～1.5未満	GPA1.5以上～2.0未満	GPA2.0以上～2.5未満	GPA2.5以上～3.0未満	GPA3.0以上～3.5未満	GPA3.5以上
■ 人数	0	0	4	22	39	15	1

下位4分の1 : GPA2.34以下 (20名)