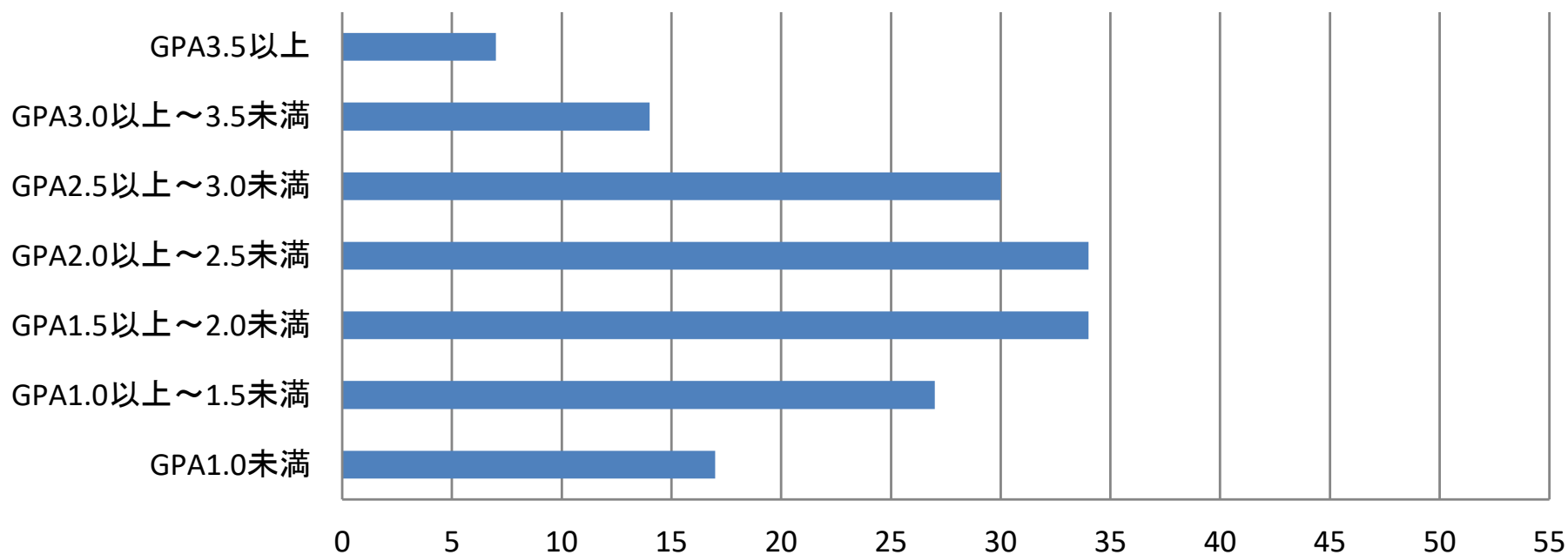


客観的な指標に基づく成績分布

令和2年度GPAの分布状況 (経営法学部23期生1年次 163名)

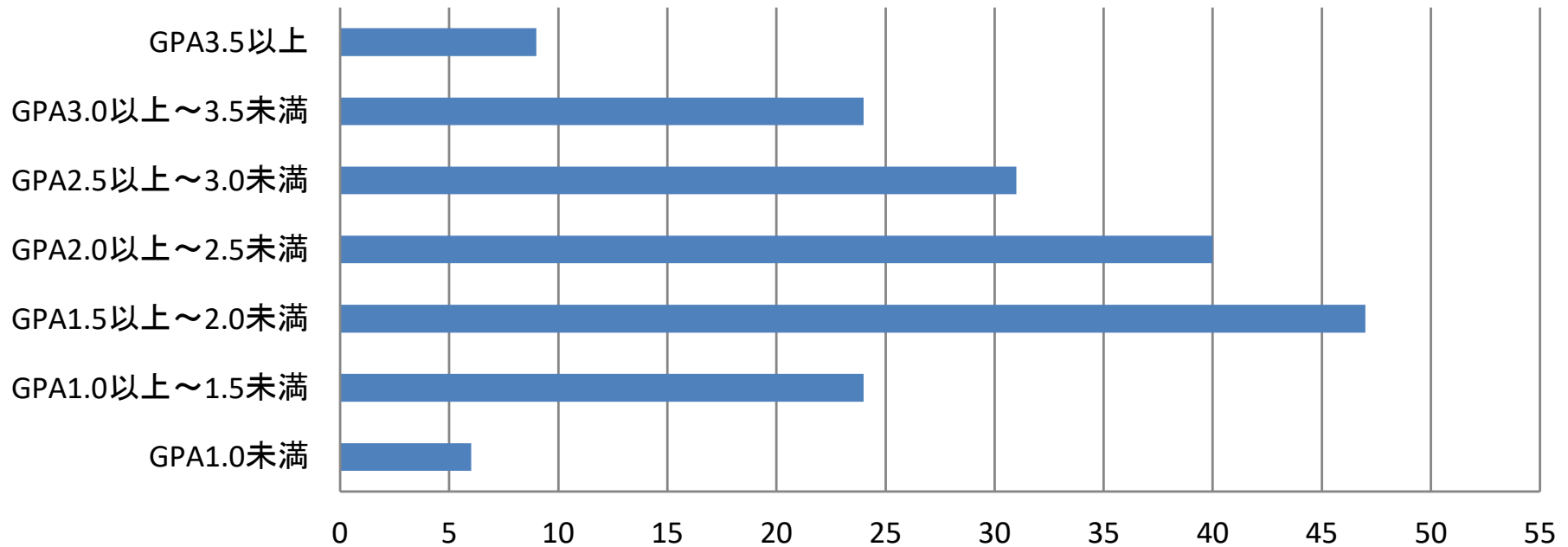


	GPA1.0未満	GPA1.0以上～1.5未満	GPA1.5以上～2.0未満	GPA2.0以上～2.5未満	GPA2.5以上～3.0未満	GPA3.0以上～3.5未満	GPA3.5以上
■ 人数	17	27	34	34	30	14	7

下位4分の1 : GPA1.40以下 (40名)

客観的な指標に基づく成績分布

令和2年度GPAの分布状況 (経営法学部22期生2年次 181名)

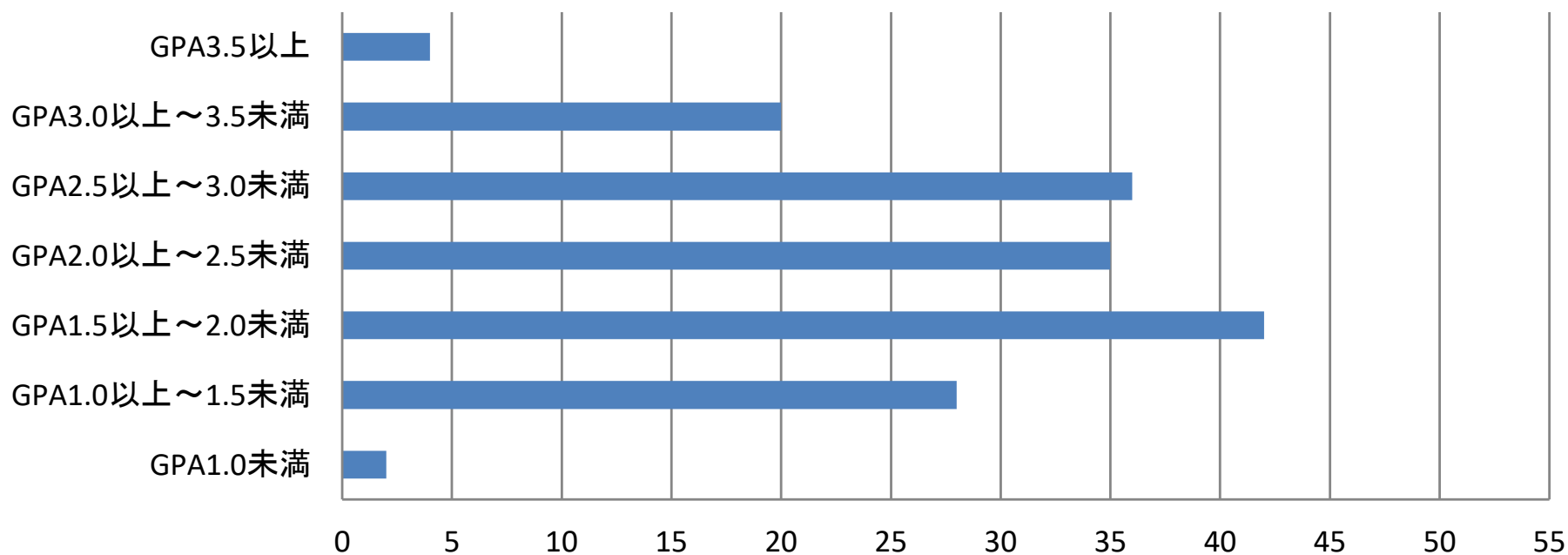


	GPA1.0未満	GPA1.0以上~1.5未満	GPA1.5以上~2.0未満	GPA2.0以上~2.5未満	GPA2.5以上~3.0未満	GPA3.0以上~3.5未満	GPA3.5以上
■ 人数	6	24	47	40	31	24	9

下位4分の1 : GPA1.65以下 (46名)

客観的な指標に基づく成績分布

令和2年度GPAの分布状況 (経営法学部21期生3年次 168名)

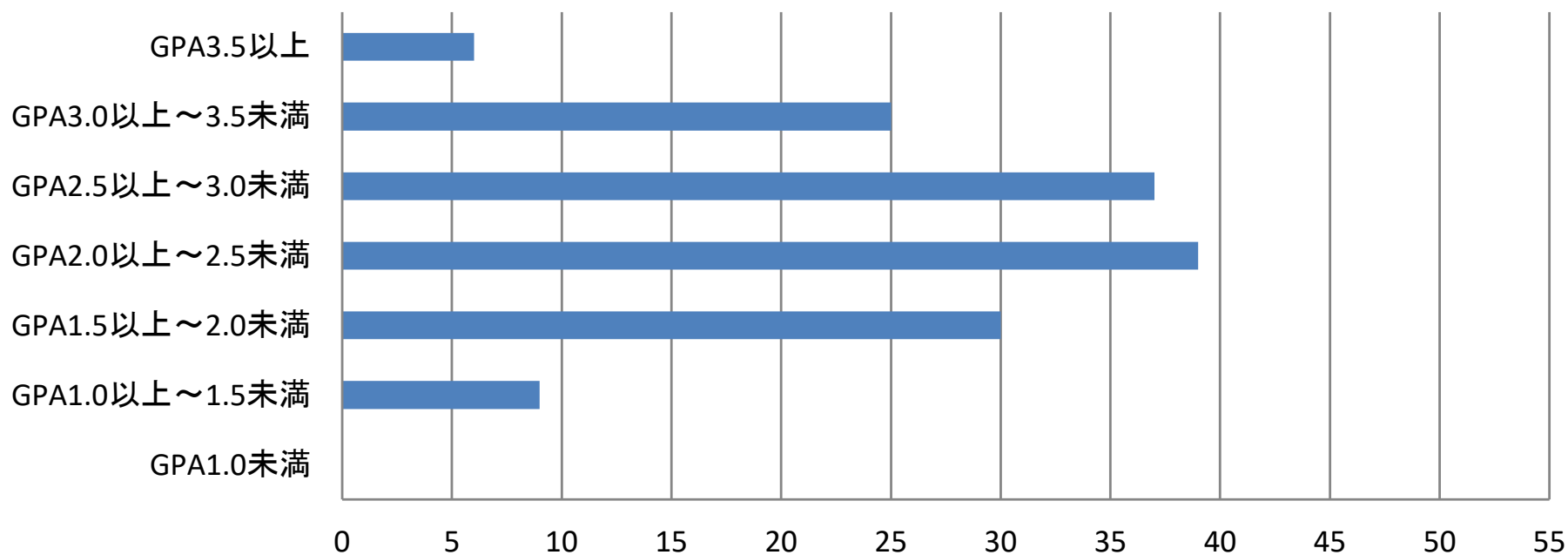


	GPA1.0未満	GPA1.0以上～1.5未満	GPA1.5以上～2.0未満	GPA2.0以上～2.5未満	GPA2.5以上～3.0未満	GPA3.0以上～3.5未満	GPA3.5以上
■ 人数	2	28	42	35	36	20	4

下位4分の1 : GPA1.66以下 (42名)

客観的な指標に基づく成績分布

令和2年度GPAの分布状況 (経営法学部20期生4年次 146名)



	GPA1.0未満	GPA1.0以上～1.5未満	GPA1.5以上～2.0未満	GPA2.0以上～2.5未満	GPA2.5以上～3.0未満	GPA3.0以上～3.5未満	GPA3.5以上
■ 人数	0	9	30	39	37	25	6

下位4分の1 : GPA1.87以下 (36名)