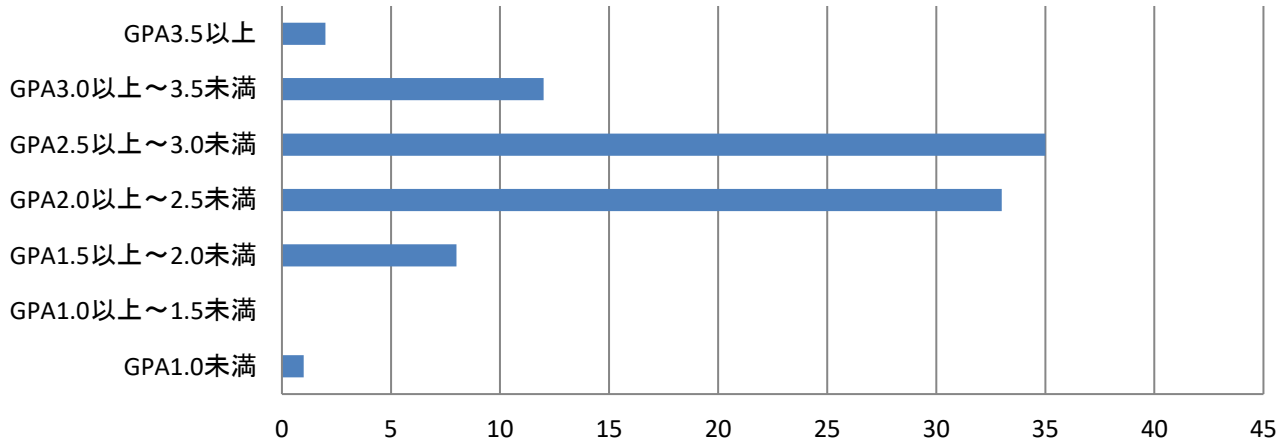


客観的な指標に基づく成績分布

令和元年度GPAの分布状況 (看護学部6期生1年次 91名)

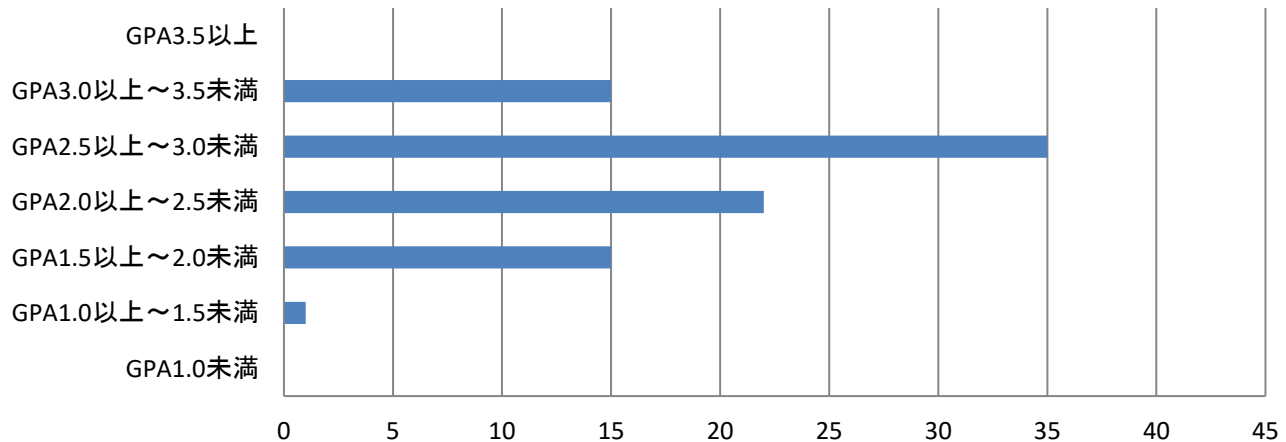


	GPA1.0未満	GPA1.0以上～1.5未満	GPA1.5以上～2.0未満	GPA2.0以上～2.5未満	GPA2.5以上～3.0未満	GPA3.0以上～3.5未満	GPA3.5以上
■ 人数	1	0	8	33	35	12	2

下位4分の1: GPA2.26以下(22名) ※ただし、GPA1.0以下の1名は休学者

客観的な指標に基づく成績分布

令和元年度GPAの分布状況 (看護学部5期生2年次 80名)

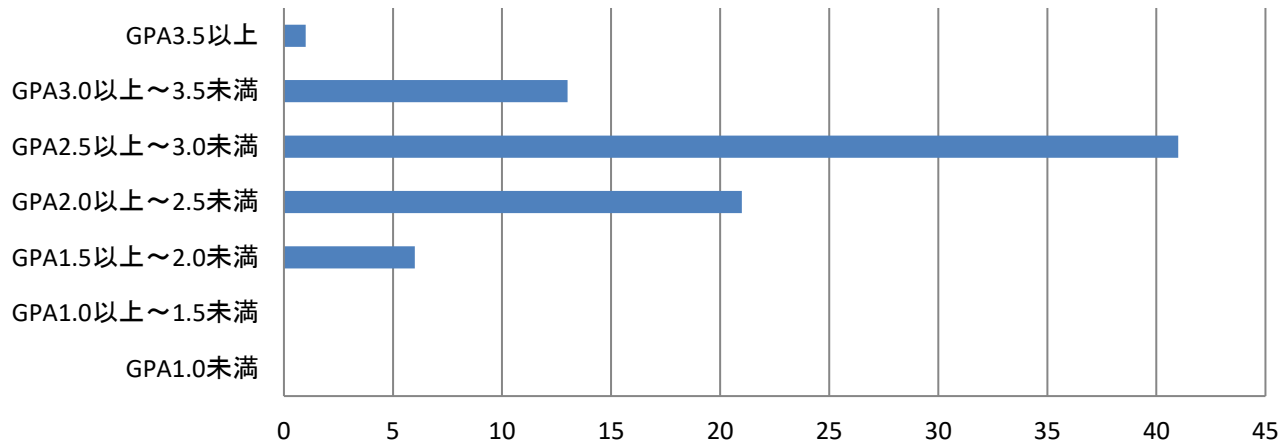


	GPA1.0未満	GPA1.0以上～1.5未満	GPA1.5以上～2.0未満	GPA2.0以上～2.5未満	GPA2.5以上～3.0未満	GPA3.0以上～3.5未満	GPA3.5以上
■ 人数	0	1	15	22	35	15	0

下位4分の1: GPA2.13以下(22名)

客観的な指標に基づく成績分布

令和元年度GPAの分布状況 (看護学部4期生3年次 82名)

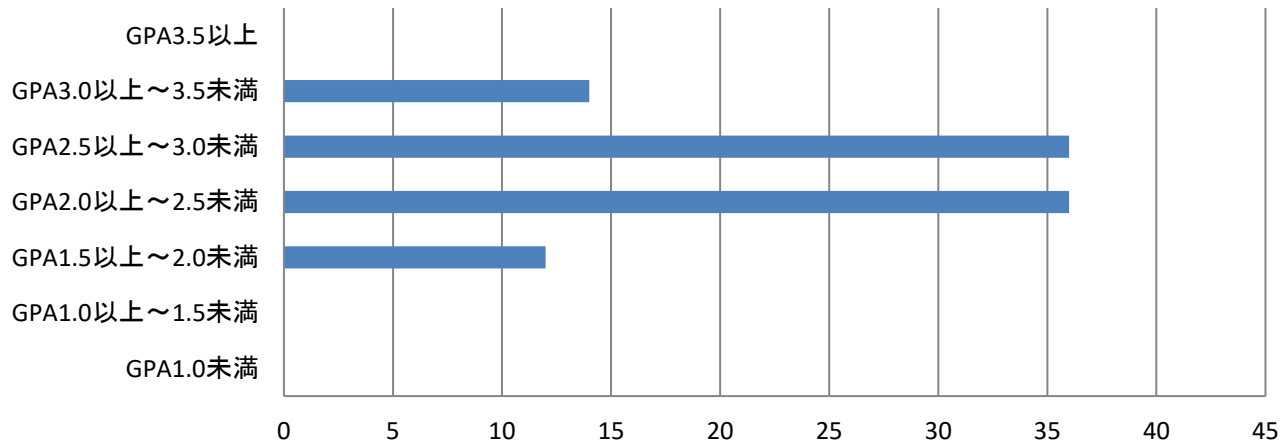


	GPA1.0未満	GPA1.0以上～1.5未満	GPA1.5以上～2.0未満	GPA2.0以上～2.5未満	GPA2.5以上～3.0未満	GPA3.0以上～3.5未満	GPA3.5以上
■ 人数	0	0	6	21	41	13	1

下位4分の1: GPA2.30以下(20名)

客観的な指標に基づく成績分布

令和元年度GPAの分布状況 (看護学部3期生4年次 98名)



	GPA1.0未満	GPA1.0以上～1.5未満	GPA1.5以上～2.0未満	GPA2.0以上～2.5未満	GPA2.5以上～3.0未満	GPA3.0以上～3.5未満	GPA3.5以上
■ 人数	0	0	12	36	36	14	0

下位4分の1: GPA2.27以下(24名)