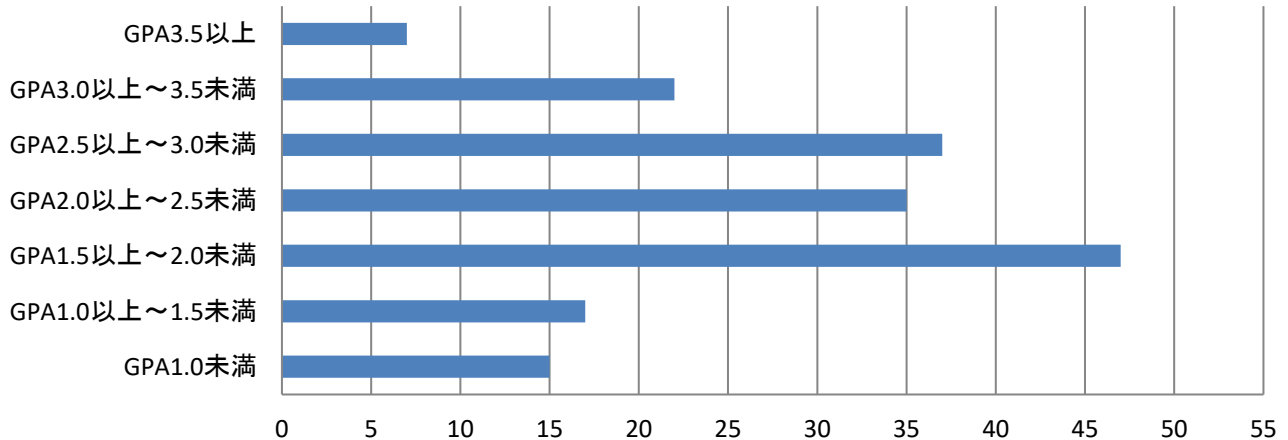


## 客観的な指標に基づく成績分布

### 令和元年度GPAの分布状況 (経営法学部22期生1年次 180名)

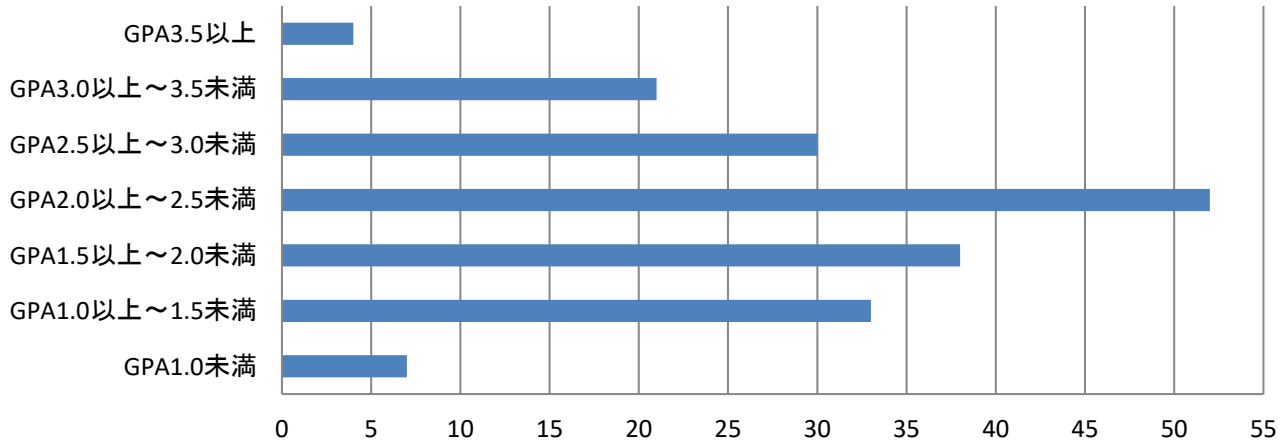


	GPA1.0未満	GPA1.0以上～1.5未満	GPA1.5以上～2.0未満	GPA2.0以上～2.5未満	GPA2.5以上～3.0未満	GPA3.0以上～3.5未満	GPA3.5以上
■ 人数	15	17	47	35	37	22	7

下位4分の1: GPA1.65以下(45名)

## 客観的な指標に基づく成績分布

### 令和元年度GPAの分布状況 (経営法学部21期生2年次 185名)

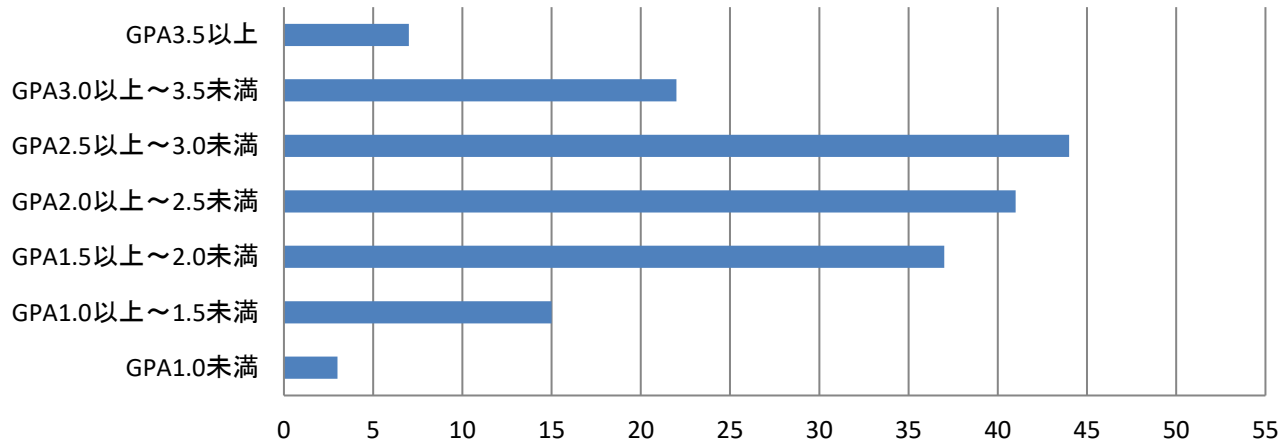


	GPA1.0未満	GPA1.0以上～1.5未満	GPA1.5以上～2.0未満	GPA2.0以上～2.5未満	GPA2.5以上～3.0未満	GPA3.0以上～3.5未満	GPA3.5以上
■ 人数	7	33	38	52	30	21	4

下位4分の1: GPA1.65以下(47名)

## 客観的な指標に基づく成績分布

### 令和元年度GPAの分布状況 (経営法学部20期生3年次 169名)

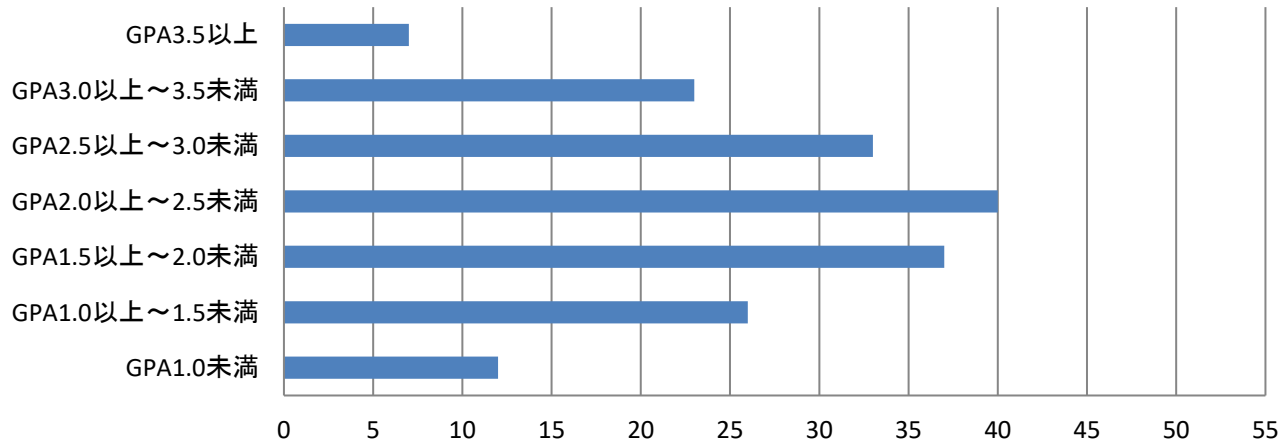


	GPA1.0未満	GPA1.0以上～1.5未満	GPA1.5以上～2.0未満	GPA2.0以上～2.5未満	GPA2.5以上～3.0未満	GPA3.0以上～3.5未満	GPA3.5以上
■ 人数	3	15	37	41	44	22	7

下位4分の1: GPA1.78以下(43名)

## 客観的な指標に基づく成績分布

### 令和元年度GPAの分布状況 (経営法学部19期生4年次 178名)



	GPA1.0未満	GPA1.0以上～1.5未満	GPA1.5以上～2.0未満	GPA2.0以上～2.5未満	GPA2.5以上～3.0未満	GPA3.0以上～3.5未満	GPA3.5以上
■ 人数	12	26	37	40	33	23	7

下位4分の1: GPA1.60以下(44名)