

青森中央学院大学卒業生（経営法学部）に関するアンケート集計結果【企業用】（令和7年8月発送分）
 対象年度：22期生→2023（R5）3月卒→卒業後3年目

企業 総先数：101 回収：49 回収率：48.5%
 対象卒業生 総先数：124 回収：55 回収率：44.4%

1. 在職：している 44名、していない 10名、回答不可1名

2. 退職理由：

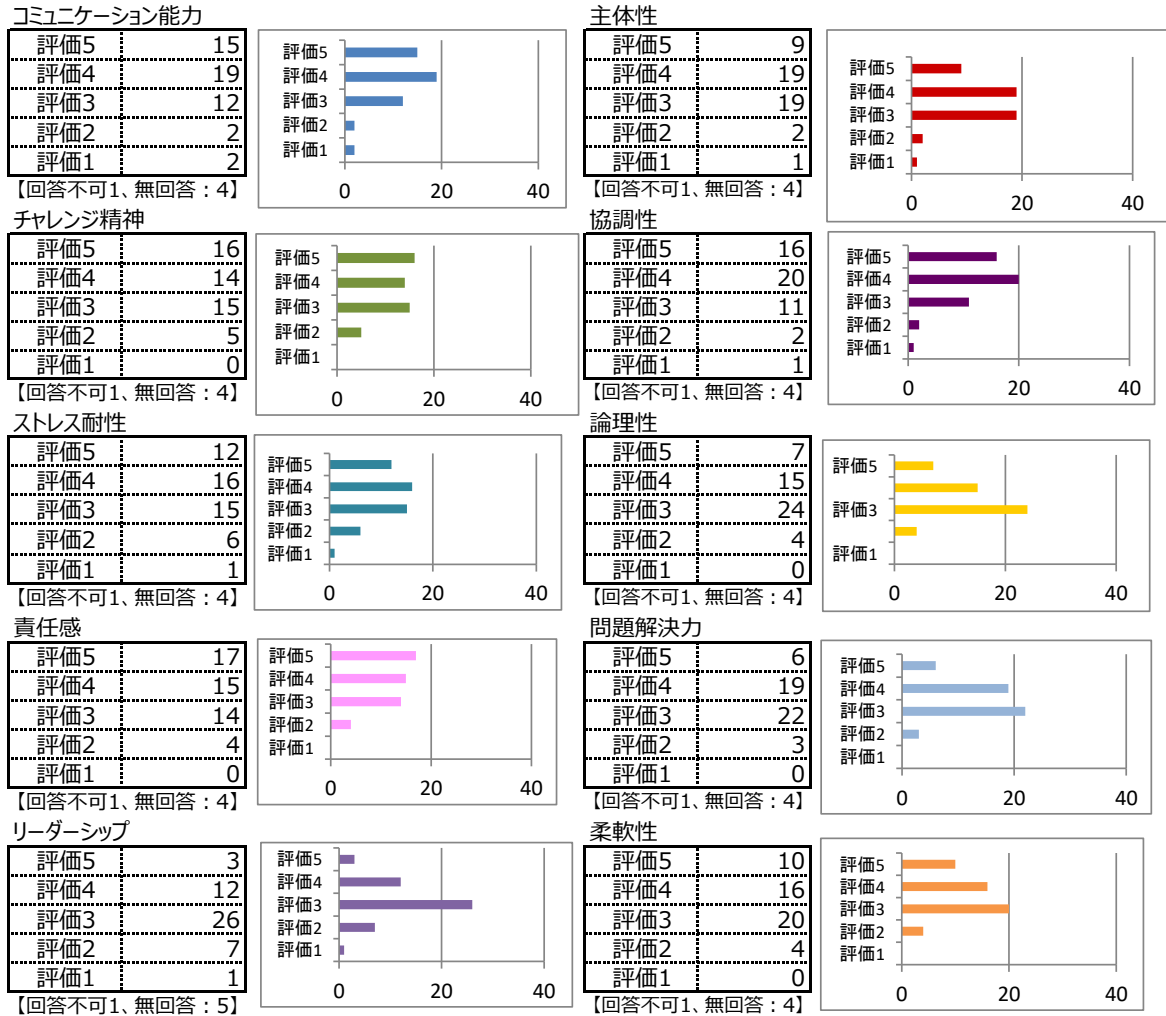
1 他社員とのコミュニケーションがとれず	⇒	1
2 実家の農家を継いだ	⇒	1
3 実家に帰った	⇒	1
4 自己都合	⇒	2
5 理由未記入	⇒	2
6 新潟移住に耐えられず	⇒	1
7 転職	⇒	1
8 公務員を目指す	⇒	1
合計		10

3. 本学卒業生の勤務状況の評価

評価基準

評価5	とても良い	評価4	良い	評価3	普通
評価2	やや悪い	評価1	悪い		

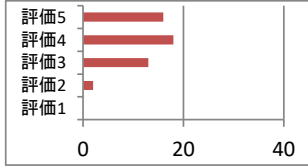
①. 業務遂行に必要な能力評価 回答50名、無回答4名、回答不可1名
 リーダーシップ・潜在的可能性→回答49名、無回答5名



潜在的可能性

評価5	16
評価4	18
評価3	13
評価2	2
評価1	0

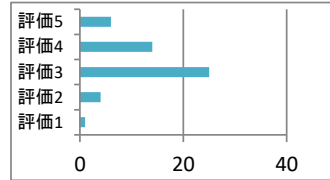
【回答不可1、無回答：5】



専門性

評価5	6
評価4	14
評価3	25
評価2	4
評価1	1

【回答不可1、無回答：4】



創造性

評価5	3
評価4	16
評価3	27
評価2	2
評価1	1

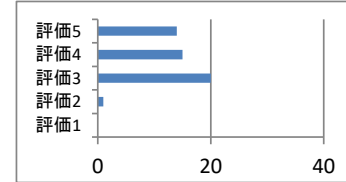
【回答不可1、無回答：5】



一般常識

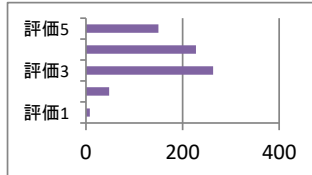
評価5	14
評価4	15
評価3	20
評価2	1
評価1	0

【回答不可1、無回答：4】



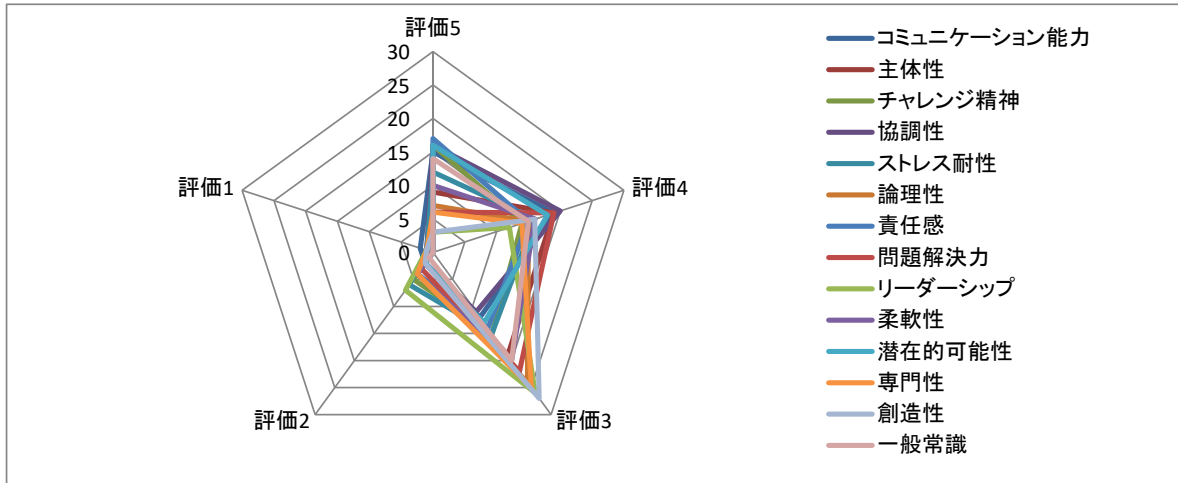
合計

評価5	150
評価4	228
評価3	263
評価2	48
評価1	8



その他（具体的に）

【別紙1】に記載



※ 具体的なご指摘、お気づきの点等

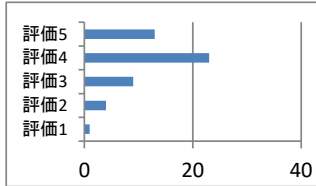
【別紙1】に記載

②. 社会性に関する評価

意欲的である

評価5	13
評価4	23
評価3	9
評価2	4
評価1	1

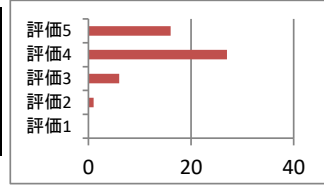
【回答不可1、無回答：4】



誠実である

評価5	16
評価4	27
評価3	6
評価2	1
評価1	0

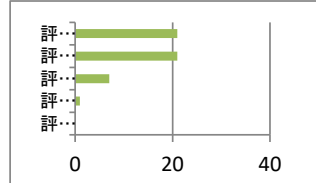
【回答不可1、無回答：4】



素直である

評価5	21
評価4	21
評価3	7
評価2	1
評価1	0

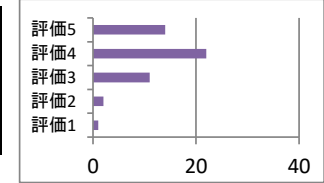
【回答不可1、無回答：4】



明るい性格である

評価5	14
評価4	22
評価3	11
評価2	2
評価1	1

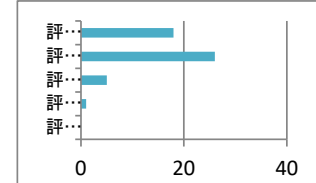
【回答不可1、無回答：4】



まじめな性格である

評価5	18
評価4	26
評価3	5
評価2	1
評価1	0

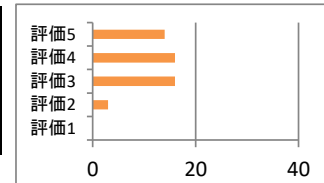
【回答不可1、無回答：4】



前向きな考え方ができる

評価5	14
評価4	16
評価3	16
評価2	3
評価1	0

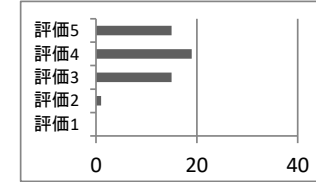
【回答不可1、無回答：5】



忍耐力がある

評価5	15
評価4	19
評価3	15
評価2	1
評価1	0

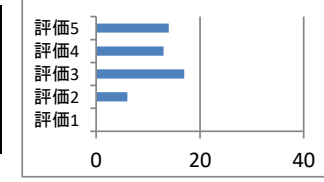
【回答不可1、無回答：4】



精神的にたくましい

評価5	14
評価4	13
評価3	17
評価2	6
評価1	0

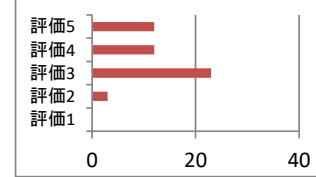
【回答不可1、無回答：4】



情熱を持っている

評価5	12
評価4	12
評価3	23
評価2	3
評価1	0

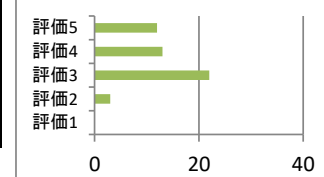
【回答不可1、無回答：4】



バイタリティがある

評価5	12
評価4	13
評価3	22
評価2	3
評価1	0

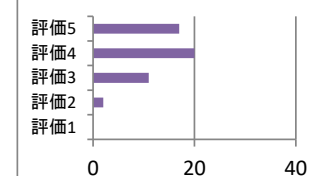
【回答不可1、無回答：4】



進んで挨拶をする

評価5	17
評価4	20
評価3	11
評価2	2
評価1	0

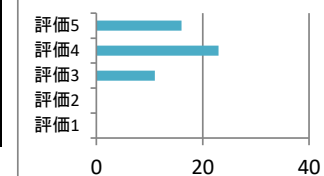
【回答不可1、無回答：4】



言葉遣いに気を付けている

評価5	16
評価4	23
評価3	11
評価2	0
評価1	0

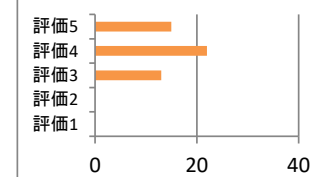
【回答不可1、無回答：4】



身だしなみに注意している

評価5	15
評価4	22
評価3	13
評価2	0
評価1	0

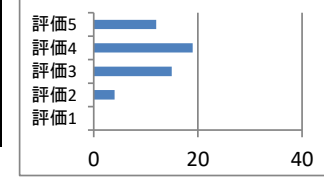
【回答不可1、無回答：4】



時間管理が正確である

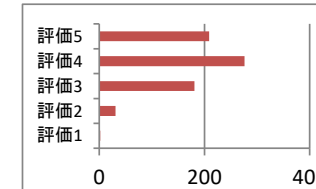
評価5	12
評価4	19
評価3	15
評価2	4
評価1	0

【回答不可1、無回答：4】



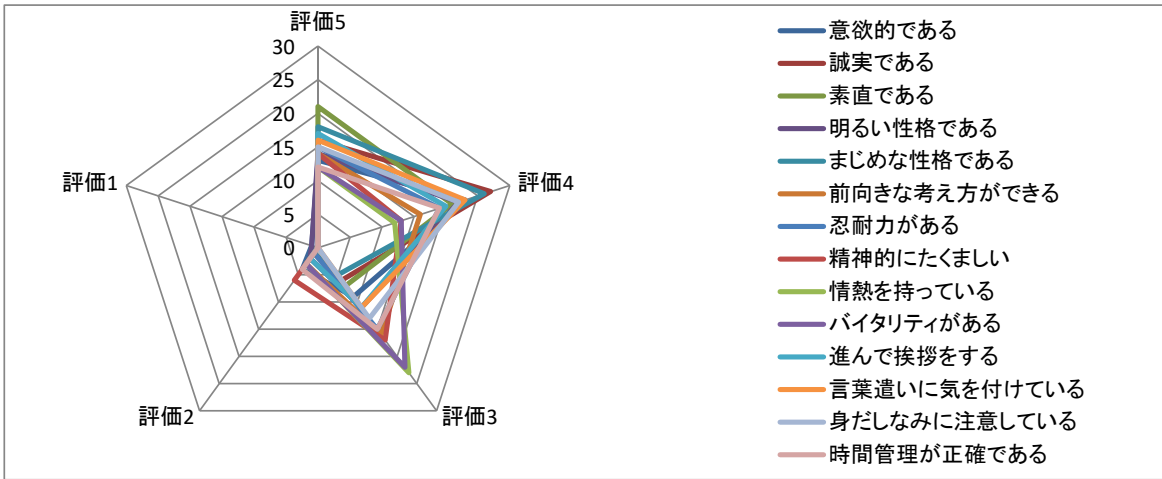
合計

評価5	209
評価4	276
評価3	181
評価2	31
評価1	2



その他（具体的に）

【別紙2】に記載



※ 具体的な指摘、お気づきの点等

【別紙2】に記載

4. 在学中に教育して欲しい点、勤務態度等のお気づきの点

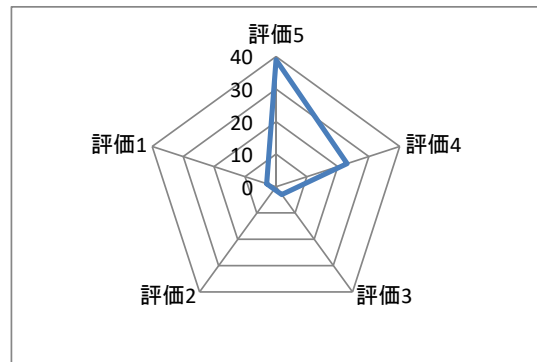
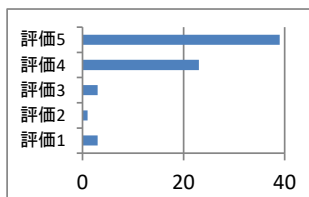
【別紙3】に記載

5. 本学卒業生は貴社に対して貢献しているか

評価基準

評価5 おおいに貢献している 評価4 どちらかといえば貢献している 評価3 どちらともいえない
 評価2 どちらかといえば貢献していない 評価1 貢献していない

評価5	39
評価4	23
評価3	3
評価2	1
評価1	3



「企業用」自由記載

3-①業務遂行に必要な能力評価

(その他について)

別紙1

- 1 5月ゴールデンウィークあけに退職したい旨の意志表示ありましたが、もう少し頑張ってみないか引き止めましたが、7月に再度退職したいとのことでこれ以上無理かと思い退職を承認しました。
- 2 一生懸命責任感を持ってやる事は大変良く思っています。ただ応用する事が少し足りない様に思えるのでその点をじっくり経験を積みばと考えています。
- 3 先輩・同僚社員ともしっかりコミュニケーションができています。文系の学部卒であるが、技術系の業務も積極的に取り組んでおりスキル研鑽している。
- 4 空気が読める。
- 5 資格取得を積極的に行っている。
- 6 周りが全てお膳立てしてルールをしいてあげないと前にすすめない。自分にとって全てが好意的でないとする気にならない。
- 7 自分の人生設計を考えておらず、進路の決め方もまわりに流されたのではと思う所がありました。
- 8 入庫3年目でこれからの伸びしろに期待しています。
- 9 受け身な姿勢が強いので、自分から色々なことに取り組むように働きかけています。
- 10 協調性に優れており、周囲と積極的にコミュニケーションを取りながら仕事に励んでおり営業としてのスキルを日々習得し目覚ましい活躍を遂げております。
- 11 自分のやっている仕事が決定的にどんな風になるのかを想像して作業できれば、もっと能力は伸びると思います。
- 12 リーダーシップ、潜在的可能性、創造性については、現在の業務に該当しないため評価できません。
- 13 現在は「陸士長」という階級ですが、持ち前のチャレンジ精神を活かして「陸曹」への昇任試験に挑戦しています。陸曹昇任後に准看護師になることを目指しており、将来性ある隊員です。
- 14 責任感が強く組織の一員として努力している。但し若干主体性が乏しい部分も見受けられる。指示待ちではなく、自分で考えて行動することも必要。
- 15 仕事に意欲的に取り組み、将来的に活躍することが期待される。
- 16 学校訪問など、手厚くフォローしましたが、青森県外移住のハードルが高かったようです。
- 17 自分が伝えたい事を事前にしっかりまとめて発信できれば、より一層力を発揮できると思います。チームの一員として、他者の話しに耳を傾ける等協調性が備わっています。
- 18 前向き、真面目な業務姿勢です。
- 19 仕事に対して前向きで挑戦意識を持っています。先輩のアドバイスも素直に受け入れ参考にしています。
- 20 その他(具体的に:後輩指導、使命感(国防への)、理解力。)

- 1 先輩の指導をしっかりと聞き、自分から率先して仕事を行っています。
- 2 モチベーションも高く前向きな姿勢は、後輩社員のロールモデルとなっている。
- 3 自分のミス認めない。ミスが他の人に迷惑をかけているという認識が低い。
- 4 時間、労力、費用をかけて教育しているのにやっとこれから一人前として動けるという時に進路を変えたいと辞められるのは困り、他のスタッフのモチベーションも下がります。
- 5 コミュニケーションを周りの社員と積極的にとってもらえるよう変わってほしいと思っています。
- 6 自分がやらなくても他の人がやるんじゃないかという時があるので率先して行動できればと思います。
- 7 明るい人柄で、場の雰囲気をよくする力強さがありました。コミュニケーション能力が高く感じましたが、青果物の売れる売れないに対するプレッシャーを強く感じていたようでした。
- 8 団体生活の中で、他人のことを思いやれる優しさをもって接することができており自衛官としての資質は高い隊員です。
- 9 挨拶や言葉遣いに問題はなく、社会的な一般常識も身につけている。
- 10 かなり忙しい時期もありましたが、頑張りを見せて頂き乗り越えることができました。現在は新しい技術領域にチャレンジ頂いており技術で新しい道を切り開いて頂いており、更なる成長を期待しています。
- 11 利用者様との関わり方が丁寧で優しく、利用者様に大変好かれています。
- 12 社行的。態度も問題なし。
- 13 明るく積極的な性格のため仕事の理解も早くすぐに当社の主力となれそうです。

4. 在学中に教育して欲しい点、勤務態度等のお気づきの点

別紙3

- 1 一般常識が最低限身に付く教育をお願いします。後は、働いてから本人のやる気さえあれば何とかやっていけると思っています。
- 2 御校の学生に限った事ではございませんが、現代の若者の特徴というか、現場からよく耳にする事が、自分の失敗等の報告が遅かったり無かったり認めなかったりすると聞きます。失敗した事を恐れず、チャレンジしてほしいと願います。
- 3 入社時から社会人として基本的な部分はしっかりできています。弊社においては数少ない文系出身であるため注目していましたが、出身に捉われず幅広く知識を習得しようとしています。通信インフラは、今後さらにDX化が進むことで活躍の機会が沢山あります。社会インフラの基盤を支える業種である弊社で活躍する先輩について、在校生にPRをお願いします。
- 4 大きい声であいさつを大事に。
- 5 体調が悪く休む時もあったが徐々に改善されている。
- 6 社会に出たら全てが自分の思いどおりには行かず、壁にあたることもあります。それを自分で解決する力がないため挫折してしまう(他の事に責任転嫁してしまう)今、おこられる事が無い(学校の先生も家族も)ので壁があることも知らず世の中に出てしまう。何とか自分で起きて乗り越えられる力がつけば良いと思うのですが。時間、労力をかけて一人前になったと思ったらやめてしまった。
- 7 今時の子は他の子もそうですが、問題処置能力が劣っていてルールをひいてもらわないと前に進めない。もっと自分で今何をすべきか考え、その為にならした方が良いのか考えられるようになると良いのではと思います。
- 8 分からない事や理解出来ない事を素直に聞く習慣を持ってほしい。まずは自分が動く姿勢、他者が嫌がる事でも率先して行える価値観。お客様でも職員にでも人を見る目(観察力)を養ってほしい。
- 9 率先して挨拶ができる人材を希望します。
- 10 業務内容の習得については問題ありません。遅刻回数あり。
- 11 基本はまじめです。チャレンジ精神を持って仕事に取り組むようにしていきます。
- 12 勤務態度は真面目ですが、多少時間管理正確性にかける所はありますが特に問題はございません。
- 13 入社してから一度も遅刻したことがないので素晴らしいと思います。社会人としての最低限のマナーだと思うので。
- 14 上司・同僚と円滑なコミュニケーションをとっている。また、市民に対しても誠実かつ適切な対応をしている。業務についても積極的にこなし、市民の徴収業務に多大に貢献している。求められる行動が十分にとられており、当該職位として優秀な能力発揮状況である。
- 15 同期からの人望や、後輩への面倒見の良さに特筆すべき良い点がございました。勤務形態が合わず退職となってしまいましたが、長く残ってほしい職員でありました。
- 16 専門知識の習得、資格取得等、在学中にチャレンジしてほしい。今後様々な経験を重ねることで成長できる人物だと思っており、活躍に期待している。
- 17 心理学のような、相手の気持ちを考えるような授業があると勉強になる。
- 18 教育ではありませんが…民間企業を知る機会を増やしてほしいと思います。
- 19 真面目で一生懸命です。イレギュラーが発生した際には真面目故に難しく考えてしまう部分がありますが、経験を積むことで成長しています。
- 20 本校に勤務する貴校卒業生は、大変真面目に職務にあたっております。教職には勤勉性に加え、多様な生徒を受け止め、一人一人のよさを引き出し生かすファシリテート能力が重要となってきました。そのような資質・能力の土台を培うカリキュラムが望ましいと考えます。
- 21 一社目を3年ぐらい続ける忍耐力があると嬉しいです。
- 22 本人の性格的なものもありますが、積極性に欠けています。また、聞く力は問題ないが、伝える力が不足しているように感じます。理解力は高いがそれを言葉で伝える事が苦手なようです。
- 23 特にございません。良好な人間性、素晴らしい人格です。
- 24 コミュニケーション醸成。