

■ 受講スケジュール

10月	11月	12月	1月	2月	3月	4月	5月	6月	7月	8月	9月
共通科目 (e-ラーニング)			区分別科目 (e-ラーニング)			実習		修了認定			

研修は10月から始まり、翌年の9月までの1年間です。全ての科目を履修し、試験および観察評価に合格すると修了認定となります。

■ 特定行為研修とカリキュラム

特定行為研修は特定行為に関する知識および技能の向上を図るための研修で、共通科目と区分別科目から構成されています。講義・演習・実習によって行われます。



共通科目・区分別科目はe-ラーニングを活用し、自宅や職場、大学のパソコンを利用して聴講ができ、自分の都合のよい時間に効率的に学習できます。症例取得に関わる実習は協力施設で行います。

科目	時間数
共通科目	278
臨床看護過程論 (独自科目)	13
臨床看護活動論 (独自科目)	12
臨床病態生理学	32
臨床推論	45
フィジカルアセスメント	45
臨床薬理学	45
疾病・臨床病態概論	41
医療安全学/特定行為実践	45
区分別科目	16
栄養および水分管理に係る薬剤投与関連	16
実習	10症例
総時間数	294時間 + 10症例

★本研修は、社会人等を対象とした**履修証明プログラム**です。修了者には、学校教育法に基づく**履修証明書**を交付します。

■ 受験資格 次の要件を全て満たすこと

- 1) 看護師免許を有すること
- 2) 看護師の免許取得後、通算5年以上の看護実務経験を有すること
- 3) 所属長(原則として所属機関の看護組織の長)の推薦を有すること

■ 募集人数 6名

■ 選考方法 書類審査および面接

■ 研修期間 10月～翌年9月(1年間)

■ 指定研修機関と協力施設

指定研修機関は、厚生労働大臣が指定するものです。協力施設は、主に実習面で指定研修機関と連携協力して研修を実施します。自分の所属する施設を協力施設として研修を行うこともできます。

自施設での研修を希望する場合は事前にご相談下さい。

■ 研修受講費用等の助成

1. 受講者本人が受講料を負担している場合
「教育訓練給付制度」(令和4年度講座指定申請予定)
 公共職業安定所(ハローワーク)で手続きすることにより「教育訓練給付制度」を利用して、受講料の一部が支給されます。
2. 事業所等が受講料等を負担している場合
「特定訓練コース 労働生産性向上訓練」
 労働局で申請することにより事業所及び事業主団体に対し、賃金助成や経費助成が行われます。

(お問合せ)

青森中央学院大学 看護実践センター

〒030-0132 青森市横内神田12 電話 017-728-0131(代)

Eメール kjc@aomoricgu.ac.jp

ホームページ <https://www.aomoricgu.ac.jp/kjc/>



学校法人 青森田中学園

青森中央学院大学

看護師の 特定行為研修



働きながら 研修の受講が可能です

青森中央学院大学は、青森県内初の指定研修機関として、2020年10月から研修を実施しています。

看護職者のキャリアアップに貢献するとともに、特定行為を必要とする人々へ、必要な時に、速やかに安全な質の高い看護を提供できるように、特定行為研修了看護師を養成することを目的とします。

【特定行為とは】

特定行為とは、研修終了後に看護師が手順書により医師の判断を待たずに実施できる38の診療の補助行為のことです。

【本学で受講できる特定行為】

特定行為区分	特定行為
栄養及び水分管理に係る薬剤投与関連	持続点滴中の高カロリー輸液の投与量の調整
	脱水症状に対する輸液による補正

■ 共通科目の研修方法

知る

講義

講義視聴とテストは
e-ラーニングで
いつでもどこでも



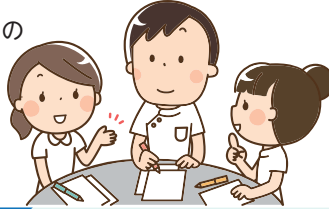
身体領域別シラバスで
診療科ごとの研修も可能

考える

演習

資料を元にグループワークで
症例検討

e-ラーニングからの
課題提出も可能



実践する

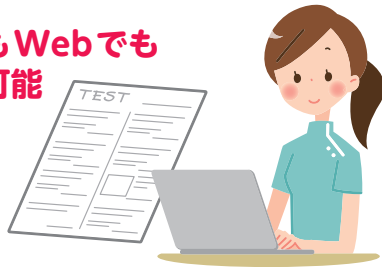
学内実習

動画を見てからチェックシートに
沿って実践



科目修了試験

紙でもWebでも
受講可能

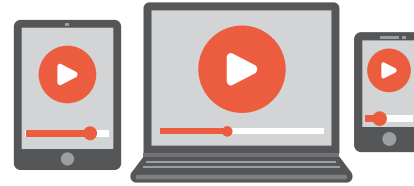


共通科目修了後、区分別科目へ

講義・ 確認テスト

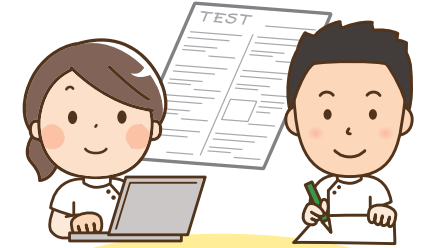
e-ラーニング講義
と
確認テスト

講義



パソコン、スマートフォン
タブレットに対応

確認テスト



Webでも紙でも
受講できます

演習

症例検討を
グループディスカッション
(複数)
OR
レポート(個人)
* 症例と課題

① グループディスカッション



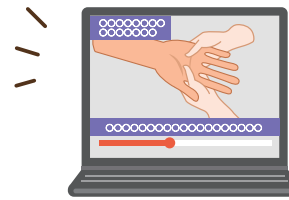
② レポート
(Web上でも提出可能)



学内実習 (共通科目)

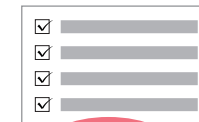
患者役と看護師役
に分かれ、
フィジカルアセスメントの
手技や医療面接を
看護師同士で練習

手技動画



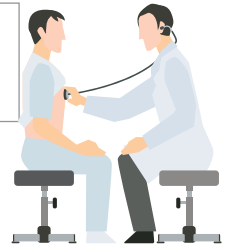
フィジカルアセスメントの
流れがわかる!

チェックシート



チェック
リスト

課題



→ 手技動画をお手本に流れを確認
チェックシートでポイント確認