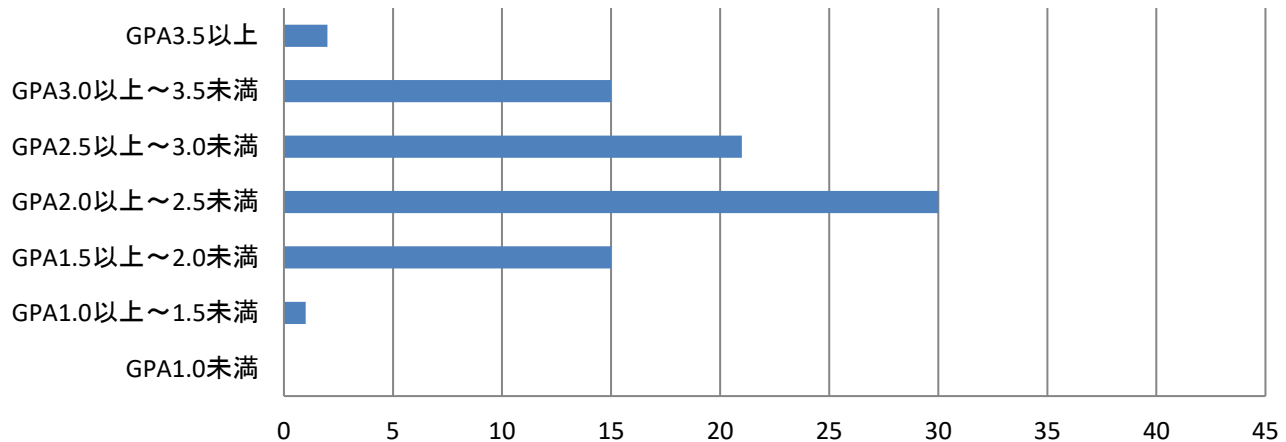


客観的な指標に基づく成績分布

令和4年度GPAの分布状況 (看護学部9期生1年次 84名)

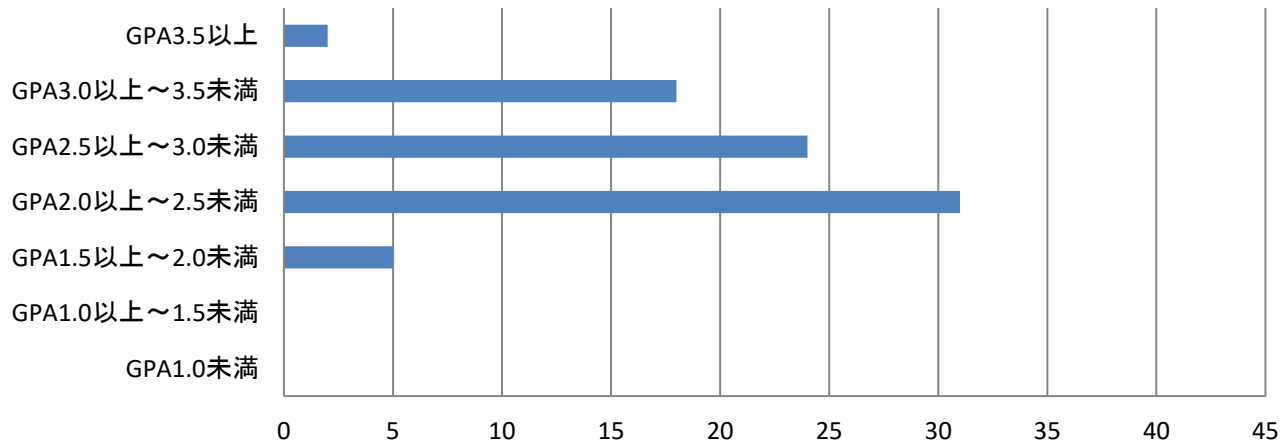


	GPA1.0未満	GPA1.0以上～1.5未満	GPA1.5以上～2.0未満	GPA2.0以上～2.5未満	GPA2.5以上～3.0未満	GPA3.0以上～3.5未満	GPA3.5以上
■ 人数	0	1	15	30	21	15	2

下位4分の1: GPA2.08以下(21名)

客観的な指標に基づく成績分布

令和4年度GPAの分布状況 (看護学部8期生2年次 80名)

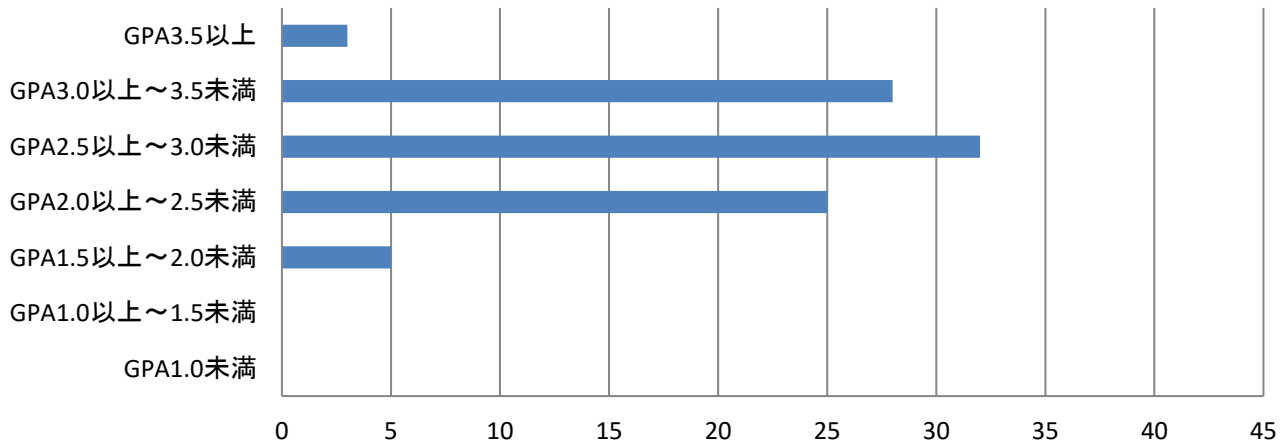


	GPA1.0未満	GPA1.0以上～1.5未満	GPA1.5以上～2.0未満	GPA2.0以上～2.5未満	GPA2.5以上～3.0未満	GPA3.0以上～3.5未満	GPA3.5以上
■ 人数	0	0	5	31	24	18	2

下位4分の1: GPA2.2以下(20名)

客観的な指標に基づく成績分布

令和4年度GPAの分布状況 (看護学部7期生3年次 93名)

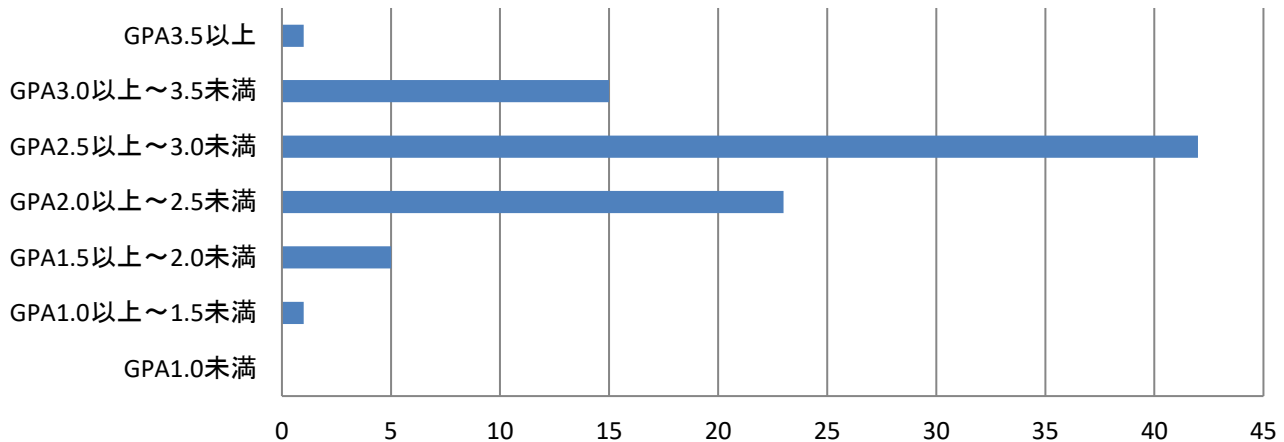


	GPA1.0未満	GPA1.0以上～1.5未満	GPA1.5以上～2.0未満	GPA2.0以上～2.5未満	GPA2.5以上～3.0未満	GPA3.0以上～3.5未満	GPA3.5以上
■ 人数	0	0	5	25	32	28	3

下位4分の1: GPA2.44以下(23名)

客観的な指標に基づく成績分布

令和4年度GPAの分布状況 (看護学部6期生4年次 87名)



	GPA1.0未満	GPA1.0以上～1.5未満	GPA1.5以上～2.0未満	GPA2.0以上～2.5未満	GPA2.5以上～3.0未満	GPA3.0以上～3.5未満	GPA3.5以上
■ 人数	0	1	5	23	42	15	1

下位4分の1: GPA2.38以下(21名)