

青森中央学院大学卒業生（経営法学部）に関するアンケート集計結果【企業用】（令和5年8月発送分）
 対象年度：20期生→2021（R3）3月卒⇒卒業後3年目

企業 総先数：88 回収：51 回収率：58.0%
 対象卒業生 総先数：112 回収：62

1. 在職：している 42名, していない 15名, 回答不可5名

2. 退職理由：

1 自己都合	⇒	6
2 家事手伝い	⇒	1
3 想定していた業務と異なったため	⇒	1
4 営業という仕事のミスマッチ	⇒	1
5 理由不明	⇒	1
6 採用履歴なし	⇒	4
7 介護業務に適応できない	⇒	1

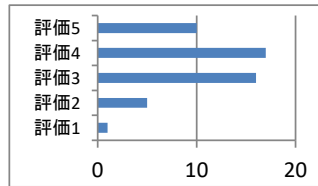
3. 本学卒業生の勤務状況の評価

評価基準			
評価5	とても良い	評価4	良い
評価3	普通	評価2	やや悪い
評価1	悪い		

①. 業務遂行に必要な能力評価 回答49名 , 無回答8名 , 回答不可5名

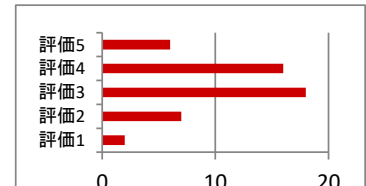
コミュニケーション能力

評価5	10
評価4	17
評価3	16
評価2	5
評価1	1



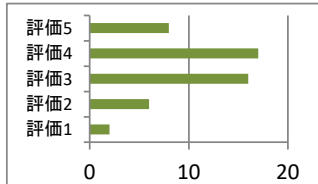
主体性

評価5	6
評価4	16
評価3	18
評価2	7
評価1	2



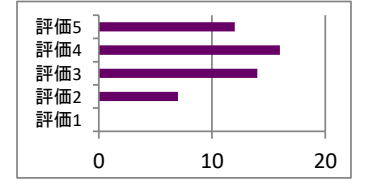
チャレンジ精神

評価5	8
評価4	17
評価3	16
評価2	6
評価1	2



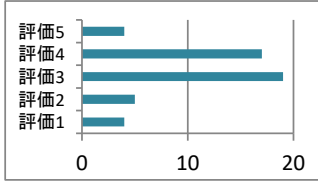
協調性

評価5	12
評価4	16
評価3	14
評価2	7
評価1	0



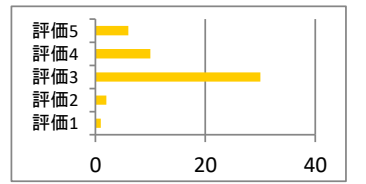
ストレス耐性

評価5	4
評価4	17
評価3	19
評価2	5
評価1	4



論理性

評価5	6
評価4	10
評価3	30
評価2	2
評価1	1



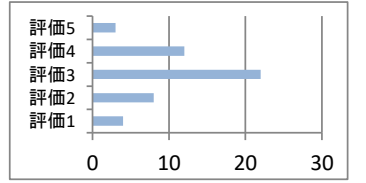
責任感

評価5	9
評価4	16
評価3	17
評価2	4
評価1	3



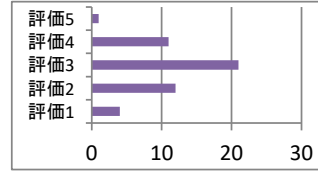
問題解決力

評価5	3
評価4	12
評価3	22
評価2	8
評価1	4



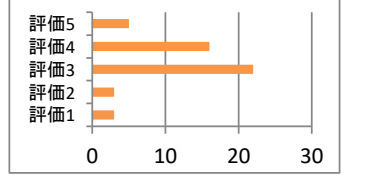
リーダーシップ

評価5	1
評価4	11
評価3	21
評価2	12
評価1	4



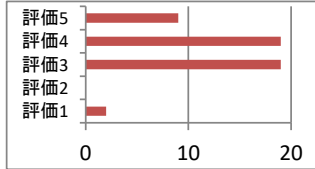
柔軟性

評価5	5
評価4	16
評価3	22
評価2	3
評価1	3



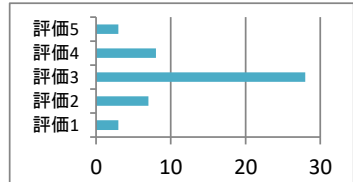
潜在的可能性

評価5	9
評価4	19
評価3	19
評価2	0
評価1	2



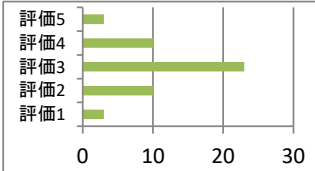
専門性

評価5	3
評価4	8
評価3	28
評価2	7
評価1	3



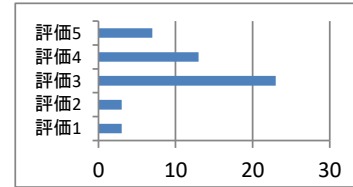
創造性

評価5	3
評価4	10
評価3	23
評価2	10
評価1	3



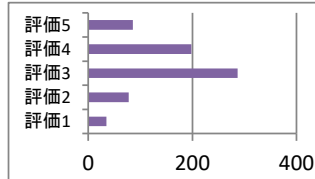
一般常識

評価5	7
評価4	13
評価3	23
評価2	3
評価1	3

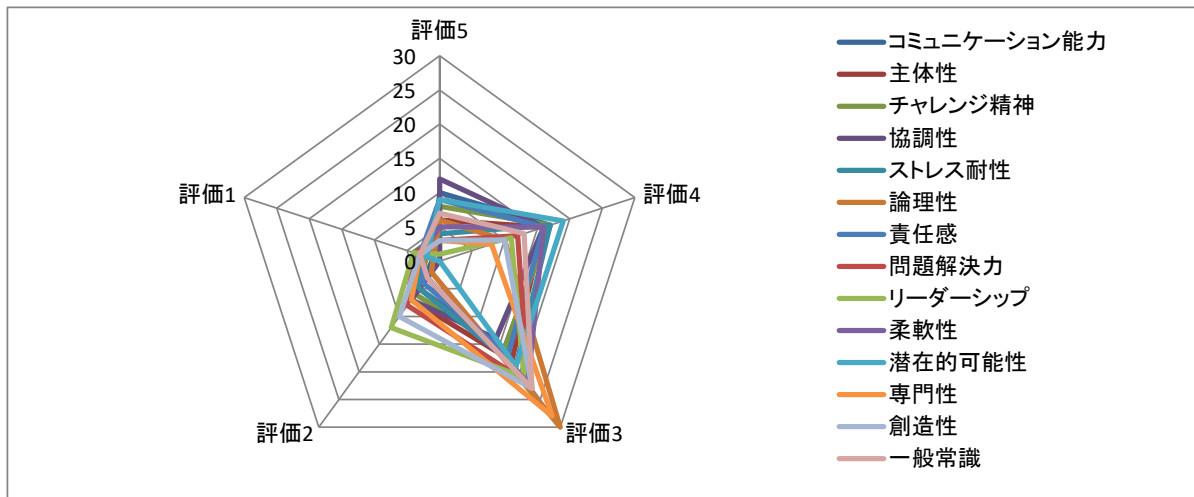


合計

評価5	86
評価4	198
評価3	287
評価2	78
評価1	35



その他（具体的に）



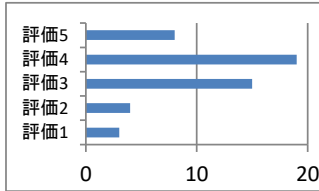
※ 具体的なご指摘、お気づきの点等

【別紙1】に記載

②. 社会性に関する評価

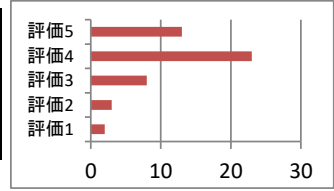
意欲的である

評価5	8
評価4	19
評価3	15
評価2	4
評価1	3



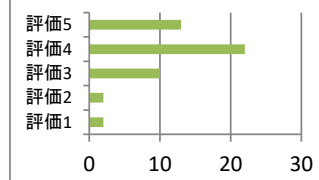
誠実である

評価5	13
評価4	23
評価3	8
評価2	3
評価1	2



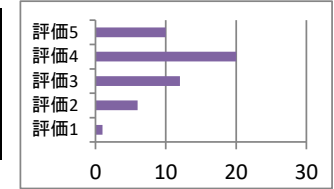
素直である

評価5	13
評価4	22
評価3	10
評価2	2
評価1	2



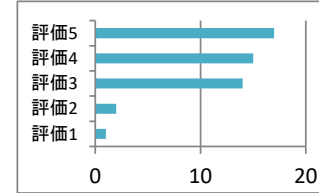
明るい性格である

評価5	10
評価4	20
評価3	12
評価2	6
評価1	1



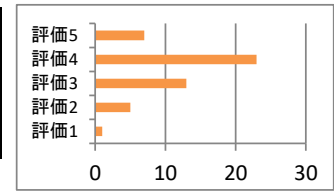
まじめな性格である

評価5	17
評価4	15
評価3	14
評価2	2
評価1	1



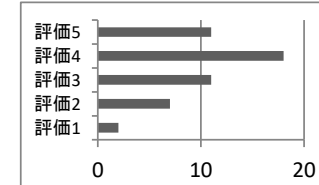
前向きな考え方ができる

評価5	7
評価4	23
評価3	13
評価2	5
評価1	1



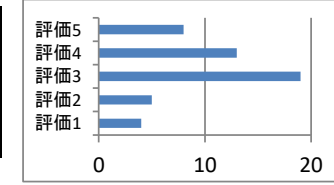
忍耐力がある

評価5	11
評価4	18
評価3	11
評価2	7
評価1	2



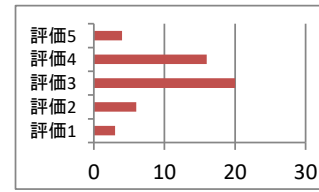
精神的にたくましい

評価5	8
評価4	13
評価3	19
評価2	5
評価1	4



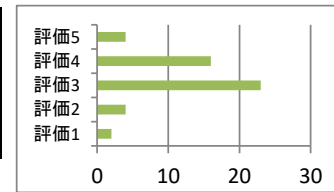
情熱を持っている

評価5	4
評価4	16
評価3	20
評価2	6
評価1	3



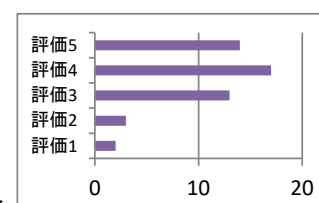
バイタリティがある

評価5	4
評価4	16
評価3	23
評価2	4
評価1	2



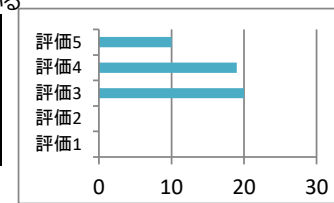
進んで挨拶をする

評価5	14
評価4	17
評価3	13
評価2	3
評価1	2



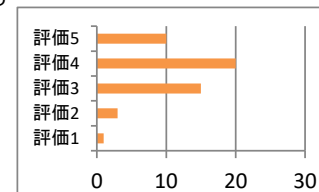
言葉遣いに気を付けている

評価5	10
評価4	19
評価3	20
評価2	0
評価1	0



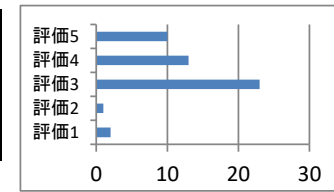
身だしなみに注意している

評価5	10
評価4	20
評価3	15
評価2	3
評価1	1



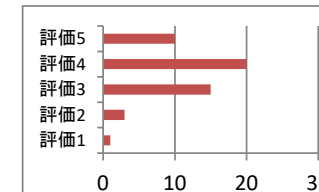
時間管理が正確である

評価5	10
評価4	13
評価3	23
評価2	1
評価1	2

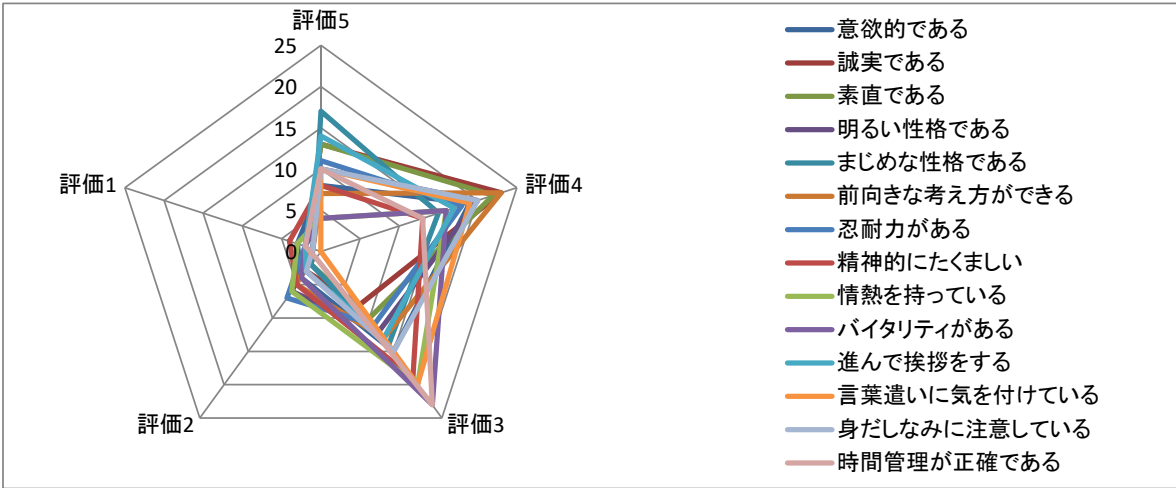


合計

評価5	139
評価4	254
評価3	216
評価2	51
評価1	26



その他 (具体的に)



※ 具体的なご指摘、お気づきの点等

【別紙2】に記載

4. 在学中に教育して欲しい点、勤務態度等のお気づきの点

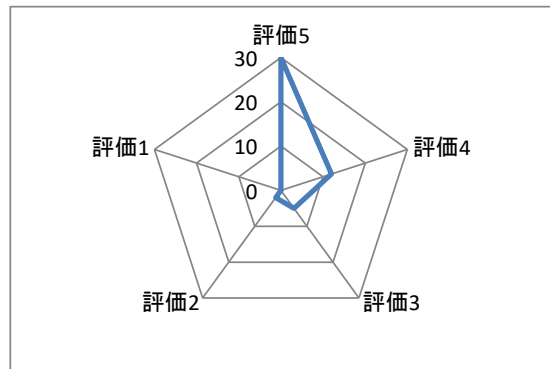
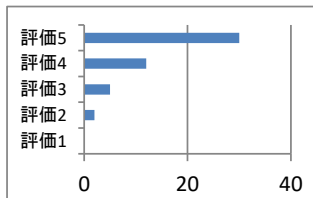
【別紙3】に記載

5. 本学卒業生は貴社に対して貢献しているか

評価基準

評価5 おおいに貢献している 評価4 どちらかといえば貢献している 評価3 どちらともいえない
 評価2 どちらかといえば貢献していない 評価1 貢献していない

評価5	30
評価4	12
評価3	5
評価2	2
評価1	0



「企業用」自由記述

3-①業務遂行に必要な能力評価 (その他について)

【別紙1】

- 1 在職期間が短いため評価できず。
- 2 頑張っていたが、自分のやりたい事の為に経験する事の一つ一つに抵抗感があつた様で、解消に至りませんでした。
入社当社に比べ、少しずつですが主体性、協調性を体現できるようになってきました。元来、とても優しい性格の方と
- 3 感じています。今後はさらに経験を積んで頂き現場ではリーダーシップを発揮できるようになってもらいたいです。
入社当初は若干、消極的な姿勢も見られたが、業務を通じ成功体験を積み重ね、積極的に取り組める様になった。目
- 4 立ちたがる性格ではないが、着実に業務を遂行することができる。
- 5 積極性があると更に良い。
真面目に業務に取り組んでおり積極的に学ぶ姿勢が見られる。困ったことやわからない事があつた時に、自分で解決
- 6 しようという考えは良いがもっと上司や先輩に相談しても良いと思う。
- 7 現在、渉外担当として頑張っております。自らも進んで勤務に取り組みかつ後輩指導も行っており、頼もしい人材で
- 8 何事にも、積極的に取り組んでいる。
配属先の東北支店におきましては唯一の女性社員となり、採用時には男性社員のみでの環境での業務に多少の不安を
- 9 持っておりましたが、積極的なコミュニケーションを取ってくれており、良好な関係が見られ、今ではこの環境が自然な
- 10 ものとして皆が受け入れております。今後の女性社員の採用に向けても、とても有難い存在と感じております。
素直で真面目な性格で特に問題ありませんが、情熱・積極性に欠ける部分があります。
- 11 自己主張が強すぎる場合がある。他人の意見を聞かない時がたまにある。基本的には前向きで向上心がありとても良
- 12 職業環境にも慣れ一生懸命業務に励んでいる。
- 13 自己評価は総じて高い傾向がある。
- 14 断定できる個人に対する評価については提供することができません。
- 15 もっと経験を積んでくれれば主体性、チャレンジ精神、リーダーシップ等は向上してくる物と思われる。
- 16 自分に自信がないため、「リーダーシップ」に欠ける。
業務から常に逃げている状態で、身に付けた介護技術も人が見ていないところでは手を抜いてしまう。業務を行わな
- 17 い理由を問うと、業務とはまったく無関係な話をし始める。自分の話したいことを話すと、会話が終わっていないにも
- 18 かわらず去ってしまう。
プロップ係という営業補助の仕事におきましては、得意先、商材、仕入先などの多岐に亘り様々な手配をミスなく行う
- 19 必要があります。配属先の東北支店におきましては、プロップ係が1名のみでの為、多くの業務を一人で対応しており、
- 20 今では欠かせない存在になっております。
責任感が強く、真面目に業務に取り組んでいます。
- 20 勤務態度も真面目で一生懸命に仕事へ取り組んでいます。

3-②社会性に関する評価 (その他について)

【別紙2】

- 1 自身の行いたい事の具現化が出来ておらず、本質的に何をしたいのか不明のまま退職になってしまった。
誠実な性格であり、愚痴なども言わず真面目に従事しています。職場環境にも慣れてきており、自身から周りの職員の
- 2 声掛け(ヘルプ)なども自ら出来るぐらい余裕が出てきました。
- 3 他人に対する興味が少ない為、ステップアップして主任になっても、部下の面倒が見れない。
「挨拶」「時間を守る」「身だしなみ」などの基本的なビジネスマナーは入社当初から身に付いている。コミュニケーション
- 4 が特に得意という訳ではないが持ち前の真面目さで周囲の信頼を得ている。
- 5 真面目で素直で良い。
- 6 良くも悪くも優等生的、時には失敗を恐れず、大胆な行動があつてもよいと思う。
- 7 寡黙だが誠実に対応している。
- 8 遅刻2回、車両事故(軽微)1回、取引先との約束失念1回、出張先で靴紛失1回。
- 9 意欲があり前向きな面があるので今後も期待できる人材である。
- 10 3-①同様に自分への自信のない、意見、提案を発するのをためらう。

4. 在学中に教育して欲しい点、勤務態度等のお気づきの点

【別紙3】

- 1 仕事をするうえで、なぜ、この仕事をするのか?なぜ、やらなければならないのか?など仕事のひとつに興味や疑問
- 1 をもってもらおうと向上すると思います。
- 2 現在貴校の卒業生が2名在席していますが、2人ともリーダー的位置でとても頼りになります。来年秋、秋田県男鹿市
- 2 に姉妹館をオープンする予定です。是非、貴校の学生をスタッフに招きたく存じます。よろしくご協力くださいませ。
- 3 引き続き青森からの採用を行いたいと思っております。企業説明会などがありましたら、連絡を頂けましたらと思っ
- 3 ています。

- 4 ○○さん以外にも貴学卒業後弊社に入社した方々はとても素直かつ誠実で、一生懸命業務に取り組んでくれてます。いつもごひいきにして頂きありがとうございます。引き続きよろしく願いいたします。
- 5 「話す」力を身につけること。自分の意思を伝えるトレーニング等あれば、より関わり方にも変化が出てくると思います。
- 6 他者に対して関心を持つ事。
- 7 今後、益々AIを活用した情報化社会になっていく為、情報リテラシーに力点を置いた教育をしていただきたい。
- 8 物事に積極的に取り組む姿勢、チャレンジ精神。
- 9 一般論として、専門分野の学業だけではなく、一般常識や政治、社会など世の中の事を幅広く学んでほしい。
- 10 率先して何かする、周囲への配慮などコミュニケーション能力を上げる為に、ディベートやサークル活動などはもっと必要かと感じました。
- 11 警察にも様々な職種があります。ぜひ志ある方の受験勧奨をお願いします。
- 12 礼儀正しく、誠実で他の新入社員の模範となる存在です。お客様や社員とのコミュニケーション能力も高く、在学中に様々な経験をしてきたことが伺え、弊社としても大変助かっております。
- 13 個性の部分は仕方ありませんが、期日を守る、上司の話は最後まで聞く、手を抜いても発覚しないと思う、などの考え方を持たないようなことは最低限身に付けてほしいと思います。
- 14 性格にもよりますが、のちにシーダーシップを取れるようなチャレンジ精神や積極性、主体性を持てる人材育成を期待しています。
- 15 個人個人の良い部分をより伸ばしてほしい。何事にも前向きで積極的。人とのコミュニケーションが上手。
- 16 周りの人達への感謝の大切さ。
- 17 報連相の大切さを教えて頂きたいです。
- 18 自分の意見等を発言する能力を養っていただきたい。(考え方、意欲はあるが発することに欠けている。)
- 19 特にありません。十分頑張っていたいただいています。
- 簡条書きで恐縮ですが記載させていただきます。
- ・なんでも良いので懸命に取り組んだものがある。
 - ・部活・サークル・アルバイトなど集団(組織)内での気付きが出来ている。
- 20
- ・受け身ではなく、主体性を持った考え・行動の習慣がある。
 - ・自身の将来設計(イメージ)を想像する。
 - ・入社後PCを使用する業務が多いため、在学中からPCスキルを磨いて頂ければと思います。
 - ・欠勤連絡など、理由を明確に必要な方へ伝えることを日頃より心掛け頂くと良い癖付けになるかと思います。