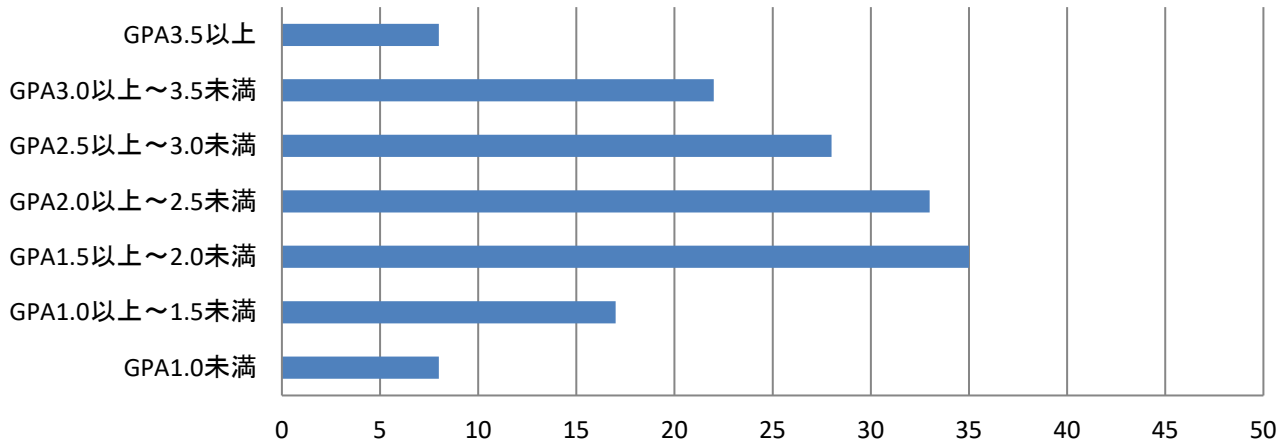


客観的な指標に基づく成績分布

令和5年度GPAの分布状況 (経営法学部26期生1年次 151名)

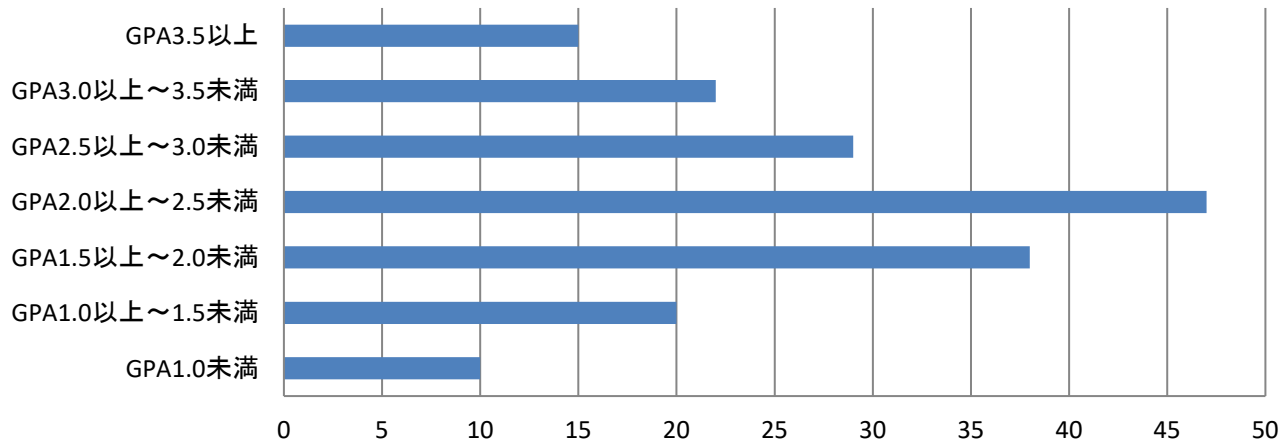


	GPA1.0未満	GPA1.0以上～1.5未満	GPA1.5以上～2.0未満	GPA2.0以上～2.5未満	GPA2.5以上～3.0未満	GPA3.0以上～3.5未満	GPA3.5以上
■ 人数	8	17	35	33	28	22	8

下位4分の1: GPA1.67以下(36名)

客観的な指標に基づく成績分布

令和5年度GPAの分布状況 (経営法学部25期生2年次 181名)

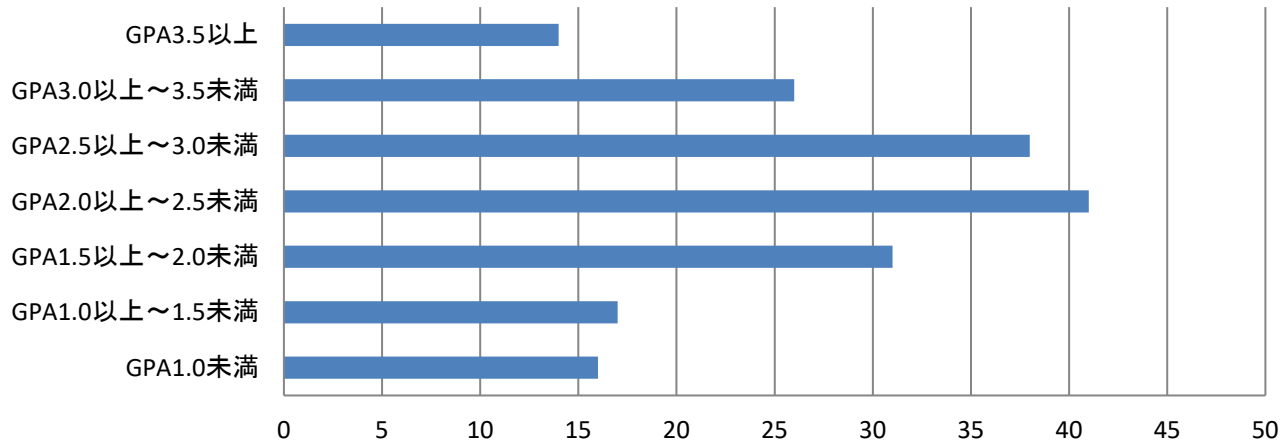


	GPA1.0未満	GPA1.0以上～1.5未満	GPA1.5以上～2.0未満	GPA2.0以上～2.5未満	GPA2.5以上～3.0未満	GPA3.0以上～3.5未満	GPA3.5以上
■ 人数	10	20	38	47	29	22	15

下位4分の1: GPA1.67以下(45名)

客観的な指標に基づく成績分布

令和5年度GPAの分布状況 (経営法学部24期生3年次 183名)

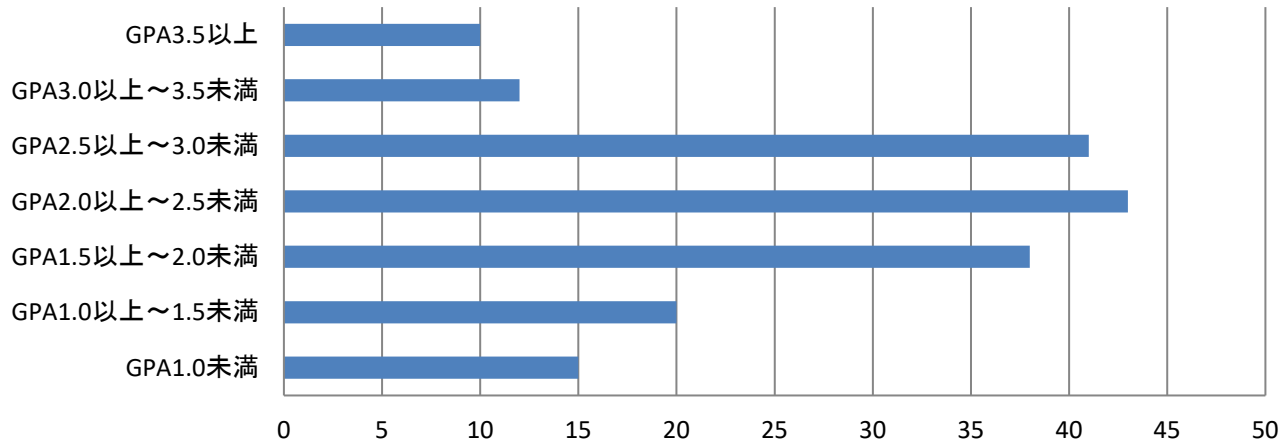


	GPA1.0未満	GPA1.0以上～1.5未満	GPA1.5以上～2.0未満	GPA2.0以上～2.5未満	GPA2.5以上～3.0未満	GPA3.0以上～3.5未満	GPA3.5以上
■ 人数	16	17	31	41	38	26	14

下位4分の1: GPA1.77以下(46名)

客観的な指標に基づく成績分布

令和5年度GPAの分布状況 (経営法学部23期生4年次 179名)



	GPA1.0未満	GPA1.0以上～1.5未満	GPA1.5以上～2.0未満	GPA2.0以上～2.5未満	GPA2.5以上～3.0未満	GPA3.0以上～3.5未満	GPA3.5以上
■ 人数	15	20	38	43	41	12	10

下位4分の1: GPA1.66以下(44名)