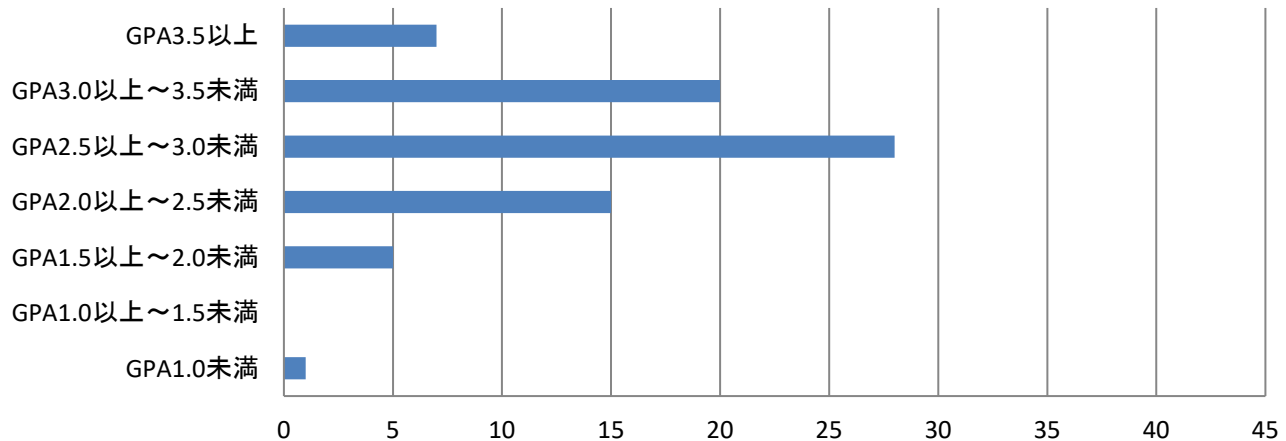


客観的な指標に基づく成績分布

令和5年度GPAの分布状況 (看護学部10期生1年次 76名)

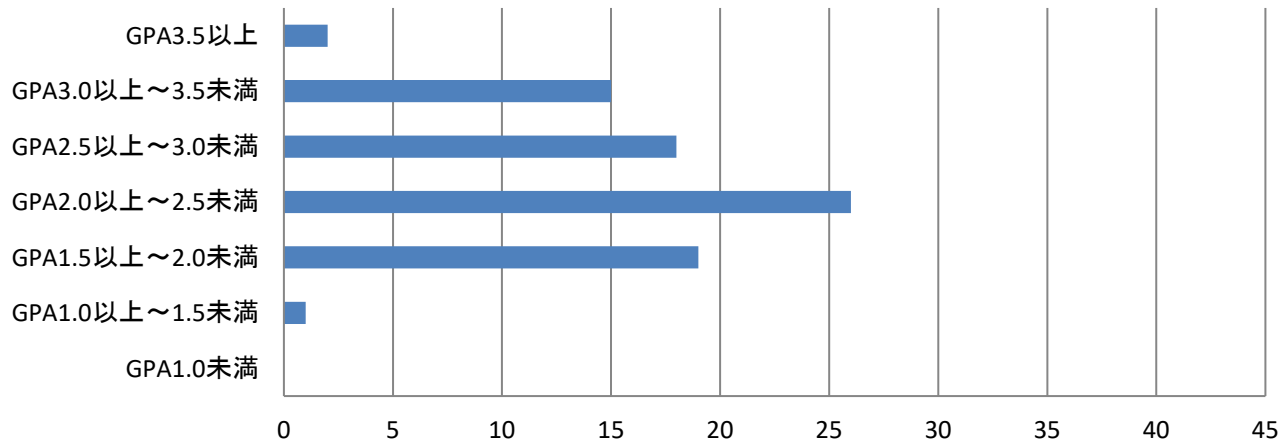


	GPA1.0未満	GPA1.0以上～1.5未満	GPA1.5以上～2.0未満	GPA2.0以上～2.5未満	GPA2.5以上～3.0未満	GPA3.0以上～3.5未満	GPA3.5以上
■ 人数	1	0	5	15	28	20	7

下位4分の1: GPA2.48以下(21名)

客観的な指標に基づく成績分布

令和5年度GPAの分布状況 (看護学部9期生2年次 81名)

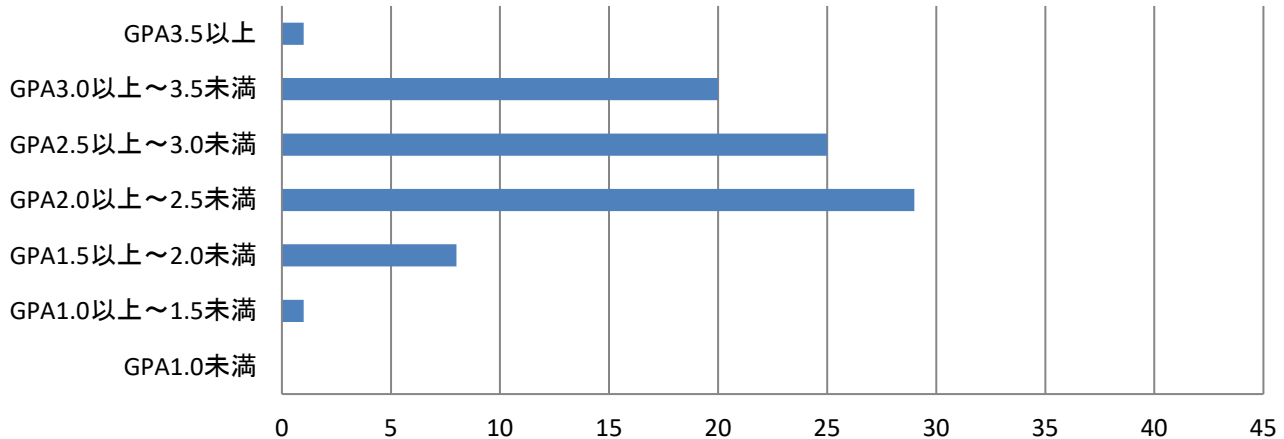


	GPA1.0未満	GPA1.0以上～1.5未満	GPA1.5以上～2.0未満	GPA2.0以上～2.5未満	GPA2.5以上～3.0未満	GPA3.0以上～3.5未満	GPA3.5以上
■ 人数	0	1	19	26	18	15	2

下位4分の1: GPA1.98以下(20名)

客観的な指標に基づく成績分布

令和5年度GPAの分布状況 (看護学部8期生3年次 84名)

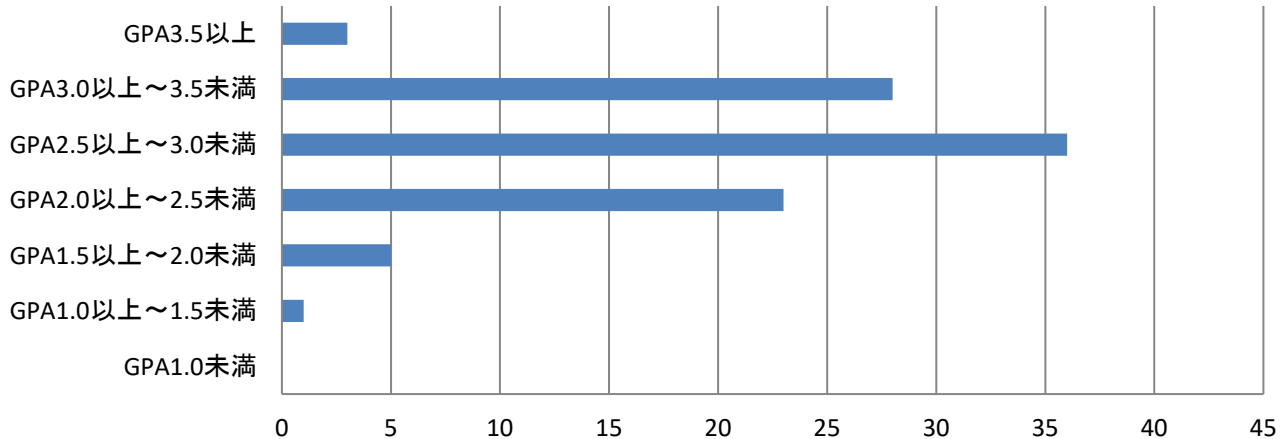


	GPA1.0未満	GPA1.0以上～1.5未満	GPA1.5以上～2.0未満	GPA2.0以上～2.5未満	GPA2.5以上～3.0未満	GPA3.0以上～3.5未満	GPA3.5以上
■ 人数	0	1	8	29	25	20	1

下位4分の1: GPA2.19以下(21名)

客観的な指標に基づく成績分布

令和5年度GPAの分布状況 (看護学部7期生4年次 96名)



	GPA1.0未満	GPA1.0以上～1.5未満	GPA1.5以上～2.0未満	GPA2.0以上～2.5未満	GPA2.5以上～3.0未満	GPA3.0以上～3.5未満	GPA3.5以上
■ 人数	0	1	5	23	36	28	3

下位4分の1: GPA2.45以下(24名)