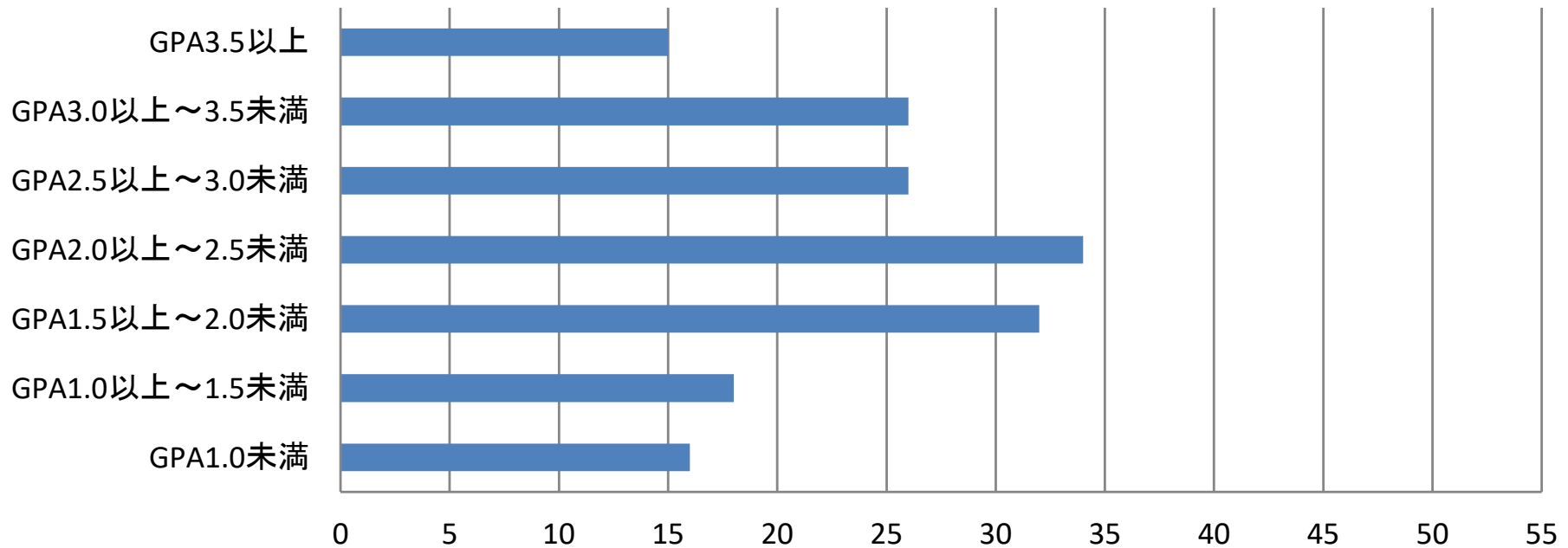


客観的な指標に基づく成績分布

令和3年度GPAの分布状況 (経営法学部24期生1年次 167名)

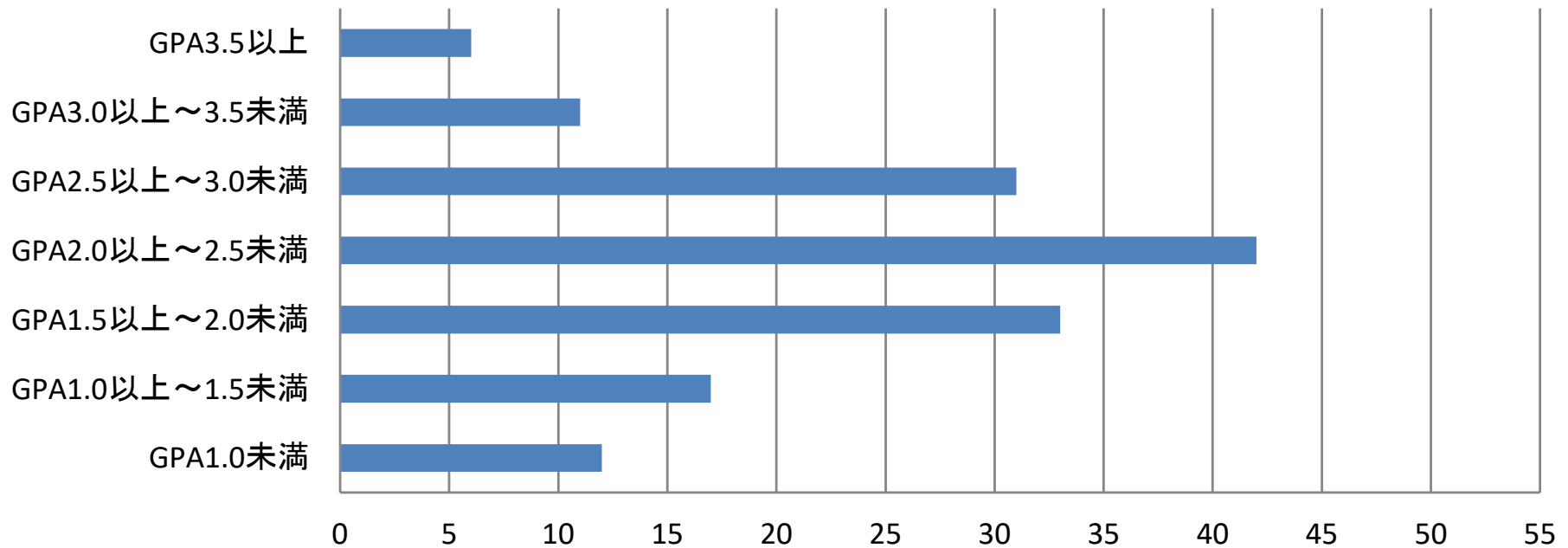


	GPA1.0未満	GPA1.0以上～1.5未満	GPA1.5以上～2.0未満	GPA2.0以上～2.5未満	GPA2.5以上～3.0未満	GPA3.0以上～3.5未満	GPA3.5以上
■ 人数	16	18	32	34	26	26	15

下位4分の1 : GPA1.60以下 (42名)

客観的な指標に基づく成績分布

令和3年度GPAの分布状況 (経営法学部23期生2年次 152名)

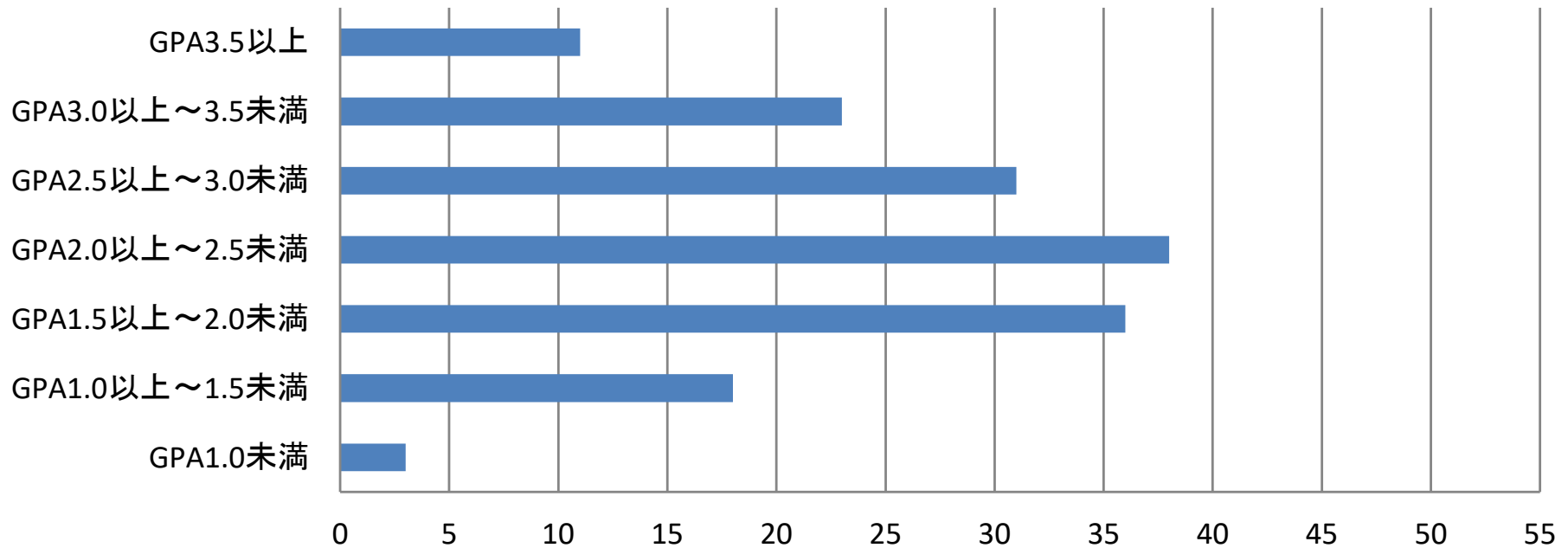


	GPA1.0未満	GPA1.0以上～1.5未満	GPA1.5以上～2.0未満	GPA2.0以上～2.5未満	GPA2.5以上～3.0未満	GPA3.0以上～3.5未満	GPA3.5以上
■ 人数	12	17	33	42	31	11	6

下位4分の1 : GPA1.64以下 (39名)

客観的な指標に基づく成績分布

令和3年度GPAの分布状況 (経営法学部22期生3年次 160名)

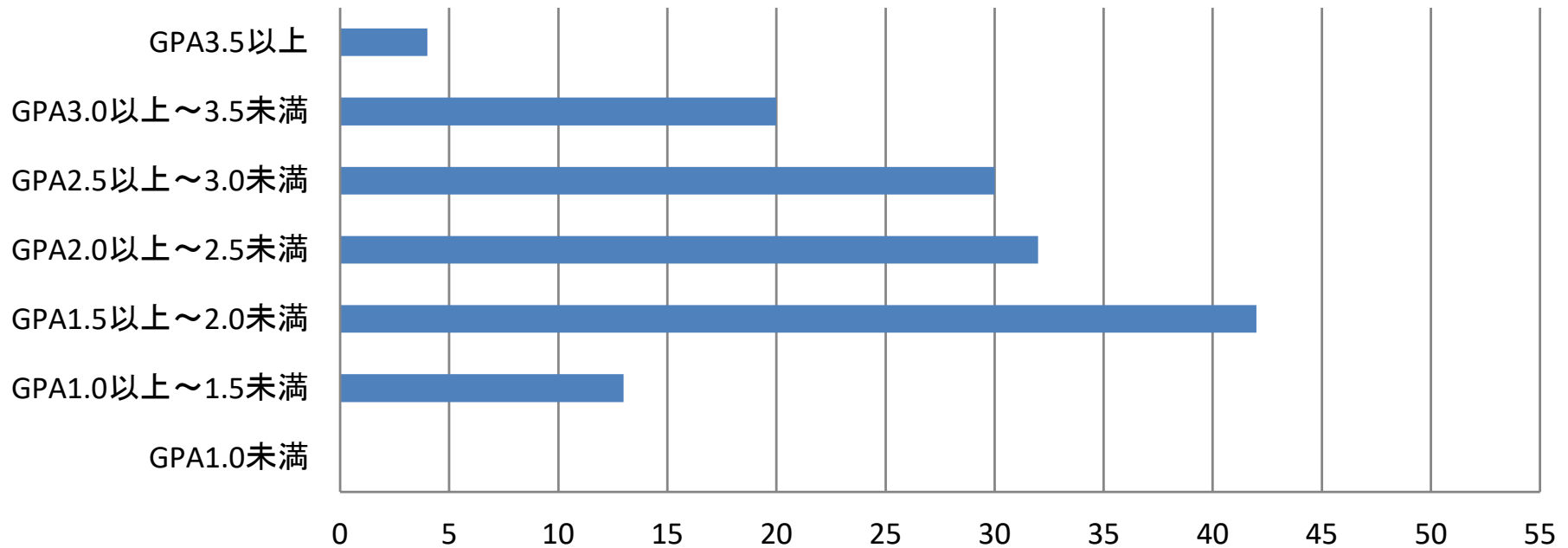


	GPA1.0未満	GPA1.0以上～1.5未満	GPA1.5以上～2.0未満	GPA2.0以上～2.5未満	GPA2.5以上～3.0未満	GPA3.0以上～3.5未満	GPA3.5以上
■ 人数	3	18	36	38	31	23	11

下位4分の1 : GPA1.76以下 (42名)

客観的な指標に基づく成績分布

令和3年度GPAの分布状況 (経営法学部21期生4年次 141名)



	GPA1.0未満	GPA1.0以上～1.5未満	GPA1.5以上～2.0未満	GPA2.0以上～2.5未満	GPA2.5以上～3.0未満	GPA3.0以上～3.5未満	GPA3.5以上
■ 人数	0	13	42	32	30	20	4

下位4分の1 : GPA1.79以下 (36名)